

Adobe® ColdFusion® 10エンタープライズ版

少ないコードでJava™ EEベースのWebアプリケーションをすばやく構築

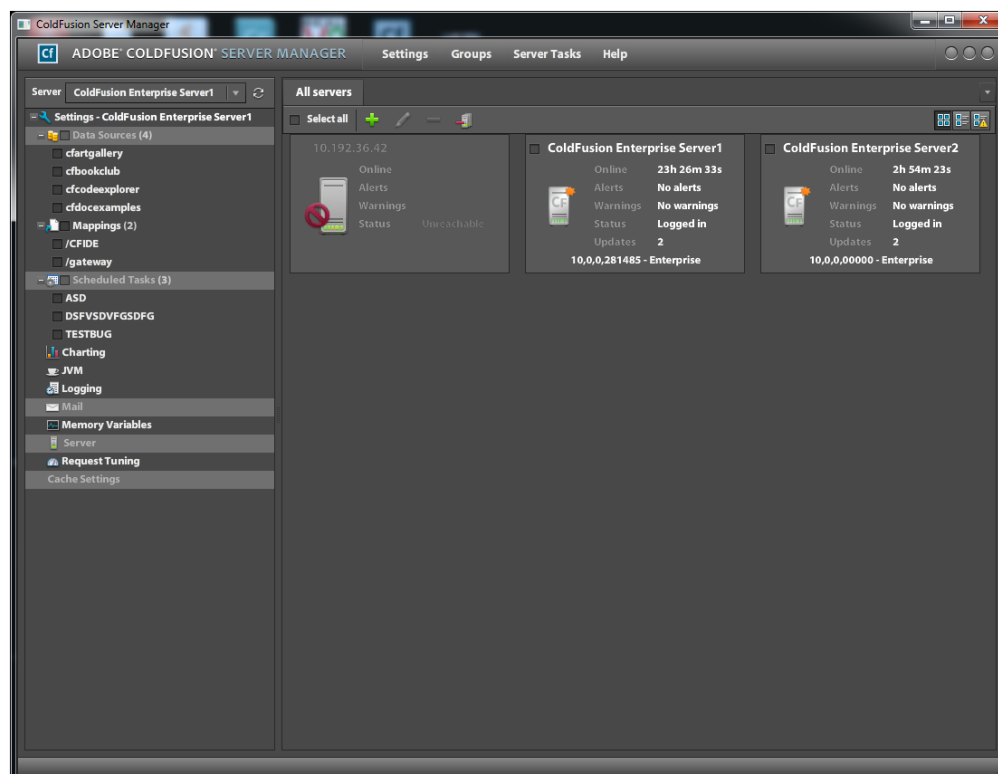


Adobe ColdFusion 10エンタープライズ版アプリケーションサーバーは、エンタープライズ対応のJava EEアプリケーションをすばやく構築できるよう設計されています。独自の組み込みHTML5サポートにより、インタラクティブなWebアプリケーションを簡単に作成できます。膨大なセキュリティ標準によりWebサイトの安全性が高まります。

アプリケーションをすばやく構築—シームレスなJava統合、言語の拡充およびオブジェクト関連マッピング (ORM) の改善により、複雑なロジックを凝縮してコード行数を減らします。改良されたスケジューラー、Flex、Adobe AIRレイジーローディングなどの新機能により、生産性が向上します。

未来型テクノロジーを採用—HTML5の独自の組み込みサポートにより、クラス最高のユーザー体験を提供します。ビデオプレーヤー、インタラクティブなチャート作成、Webソケットなどの機能により、さらにダイナミックなWebアプリケーションを作成できます。RESTful Webサービスにより、高パフォーマンスのアプリケーションを簡単に構築できます。

エンタープライズ対応アプリケーションをデプロイ—Tomcat統合とキャッシングの強化により、アプリケーションのパフォーマンスが向上します。各種組み込みソリューションにより、エンタープライズ環境でのWebアプリケーション開発をより効率的に行えます。膨大なセキュリティ標準によりWebサイトの安全性が高まります。



必要システム構成

Windows®

- Intel® Pentium® 4またはAMD Athlon® プロセッサ
- Microsoft® Windows Server® 2003 Service Pack 1または2 日本語版、Windows Server 2003 R2 (Web、StandardまたはEnterprise Edition) 日本語版、Windows Server 2008 (Web、StandardまたはEnterprise Edition) Service Pack 2日本語版、Windows Server 2008 R2 (Web、StandardまたはEnterprise Edition) 日本語版、Windows XP ProfessionalまたはHome Edition日本語版、Windows Vista® (Business、UltimateまたはEnterprise) Service Pack 2 日本語版あるいはWindows 7 (Professional、UltimateまたはEnterprise) Service Pack 1日本語版
- 512MBのRAM (1GBを推奨)
- 500MBの空き容量のあるハードディスク
- DVD-ROMドライブ

Linux®

- Intel Pentium 4またはAMD Athlon プロセッサ
- Red Hat® Enterprise Linux 5.6または6.1日本語版、SUSE® Linux Enterprise Server 10.3または11日本語版、openSUSE® 11.2、11.3または11.4日本語版、Ubuntu 11.04または11.10日本語版あるいはOracle Enterprise Linux 5.5日本語版
- 512MBのRAM (1GBを推奨)
- 500MBの空き容量のあるハードディスク
- DVD-ROMドライブ

Mac OS

- Intel Pentium 4プロセッサ
- Mac OS X v10.6.xまたはv10.7日本語版
- 512MBのRAM (1GBを推奨)
- 500MBの空き容量のあるハードディスク
- DVD-ROMドライブ

AIX® (RS/6000)

- POWER3またはPOWER4プロセッサ
- IBM® AIX 6.1日本語版
- 512MBのRAM (1GBを推奨)
- 500MBの空き容量のあるハードディスク
- DVD-ROMドライブ

Solaris®

- SPARC®プロセッサ
- Solaris 10日本語版
- 512MBのRAM (1GBを推奨)
- 500MBの空き容量のあるハードディスク
- DVD-ROMドライブ

詳細

www.adobe.com/jp/products/coldfusion

アップグレードの詳細

www.adobe.com/jp/products/coldfusion/upgrade



アドビ システムズ 株式会社
〒141-0032 東京都品川区大崎1-11-2
ゲートシティ大崎イーストタワー
www.adobe.com/jp
Adobe Systems Incorporated
www.adobe.com

Adobe ColdFusion 10エンタープライズ版の購入をお勧めする主な理由

PDFドキュメントの作業—画像、透かし、ヘッダー、フッターをドキュメントに直接追加することにより、PDFファイルの作業を効率よく行い、必要なコードを削減できます。PDFフォームでデータの入力や抽出を行い、アプリケーションユーザーからデータを収集して、より安全な環境で情報を共有できます。

セキュリティの強化—ユーザー入力の検証機能を利用することで、クロスサイトスクリプティングおよびクロスサイトリクエストフォージェリに対するサーバーの安全性が高まります。強化されたログインメカニズムを利用して、アプリケーションの認証強度を上げることができます。新しい安全プロファイルを選択し、サーバー全体に適用されるデフォルトの安全性設定を有効にすることができます。

ダイナミックかつインタラクティブなHTML5チャート作成—インタラクティブなクライアント側HTML5チャートの大きなリポジトリにアクセスし、組み込みのCFCHARTタグを使用して、チャートを簡単に実装できます。Adobe Flash®テクノロジーをベースにしたチャートなど、チャートをカスタマイズしてリッチなユーザー体験を作り出すことができます。

Hotfixのインストーラーと通知—ColdFusionに対するアップデートはColdFusion Administratorにすぐに通知されます。ワンクリックHotfixインストーラーを使用することでアップデートのインストールにかかる時間を短縮できます。

Webサービスサポートの向上—WSDL 2.0仕様、SOAP 1.2およびドキュメントリテラルのラップスタイルをサポートする改良版エンジンを使用し、少ないコードでWebサービスを公開しアクセスできます。

機能が向上し改良されたスケジューラー—アプリケーション固有のタスク、イベント処理、グループ化、チェーン化により、スケジュールされたタスクの管理を改善できます。クラスタ設定でタスクを実行することにより、より細かく、拡張性があり、整理された形でタスクを管理できます。

オブジェクト関連マッピングの強化—SQLを書くことなしに、オブジェクト関連マッピング (ORM) を使用して、データベースに依存しないアプリケーションを構築し、管理できます。組み込みのLucene検索エンジンによるORMエンティティのインデックス作成とフルテキスト検索を実行し、SQLロギングから充実したデバッグ情報を取得できます。

キャッシングの強化—頻繁には更新されないデータがあるページの一部をキャッシュすることによりパフォーマンスが向上し、すばやく複数のキャッシュ領域を作成することにより領域固有のデータのカスタム処理が改善されます。並列キャッシング処理によりサーバーリソースを節約することで、サーバーのパフォーマンスが向上します。

HTML5 Webソケットのサポート—複数のクライアントにデータを公開し、また、リアルタイムでのサーバーレスポンスによりポイントツーポイントのデータプッシュを実行できます。組み込み機能のサポートにより、このプロトコルの予備知識がなくても、HTML5 Webソケットにすぐにアクセスできます。

エンタープライズインフラストラクチャー—クラスタ環境や仮想化環境での複数のサーバーインスタンスの作成と管理により、拡張性を実現します。ColdFusionは、EARファイルまたはWARファイルとして既存のJava EEアプリケーションサーバーの中から簡単にデプロイできます。拡張性に優れた組み込みの電子メールエンジンを使用して、電子メールを大量に送受信できます。

Tomcat統合—Adobe® JRun™に代わって組み込まれたTomcatアプリケーションサーバーによるパフォーマンス向上を体験できます。デベロッパーコミュニティからの積極的かつ幅広いサポートを受け、Tomcatは最新のWeb標準のほとんどを実装しています。

Adobe, the Adobe logo, Adobe AIR, AIR, ColdFusion, Flash, and JRun are either registered trademarks or trademarks of Adobe Systems Incorporated in the United States and/or other countries. AMD and Athlon are trademarks or registered trademarks of Advanced Micro Devices, Inc. Mac OS is a trademark of Apple Inc., registered in the U.S. and other countries. Intel and Pentium are trademarks of Intel Corporation in the U.S. and other countries. AIX, IBM, POWER3, and POWER4 are trademarks of International Business Machines Corporation in the United States, other countries, or both. Linux is the registered trademark of Linus Torvalds in the U.S. and other countries. Microsoft, Windows, Windows Server, and Windows Vista are either registered trademarks or trademarks of Microsoft Corporation in the United States and/or other countries. openSUSE and SUSE are trademarks of Novell, Inc. in the United States and other countries. Red Hat is a trademark or registered trademark of Red Hat, Inc. in the United States and other countries. All SPARC trademarks are used under license and are trademarks or registered trademarks of SPARC International, Inc. Products bearing SPARC trademarks are based upon an architecture developed by Oracle Corporation. Java and Solaris are trademarks or registered trademarks of Oracle and/or its affiliates. All other trademarks are the property of their respective owners.

© 2012 Adobe Systems Incorporated. All rights reserved. Printed in Japan.
91070653 5/12