

新製品レビュー

WebTrends Reporting Center 6.0

2003.7.29

株式会社アイ・ティ・フロンティア
xWeb 事業本部 マーケティング推進部
坂本 誉

<http://sirius.itfrontier.co.jp/>

アジェンダ

1. Web分析市場
2. WebTrends概要
3. 製品デモ
 - i. ログイン
 - ii. プロファイル
 - iii. テンプレート
 - iv. レポート
 - レポート画面例
 - URLパラメータ分析
 - 比較分析
 - 経路分析
 - v. 新機能
 - Smart Souce Data Collector
 - WT Script
 - ドリルダウンレポート
4. 利益を生むWeb解析
 - i. シナリオ分析
 - ii. セグメント分析
 - iii. カスタムレポート
5. 製品情報
 - i. 製品ラインアップ
 - ii. 機能項目
 - iii. 価格一覧
6. More Information
 - i. Company Profile
 - ii. 提供していくサービス
 - iii. 公式トレーニング
 - iv. Get Current Program !

Web分析市場

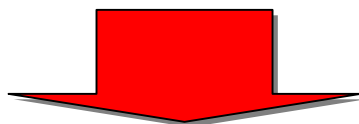
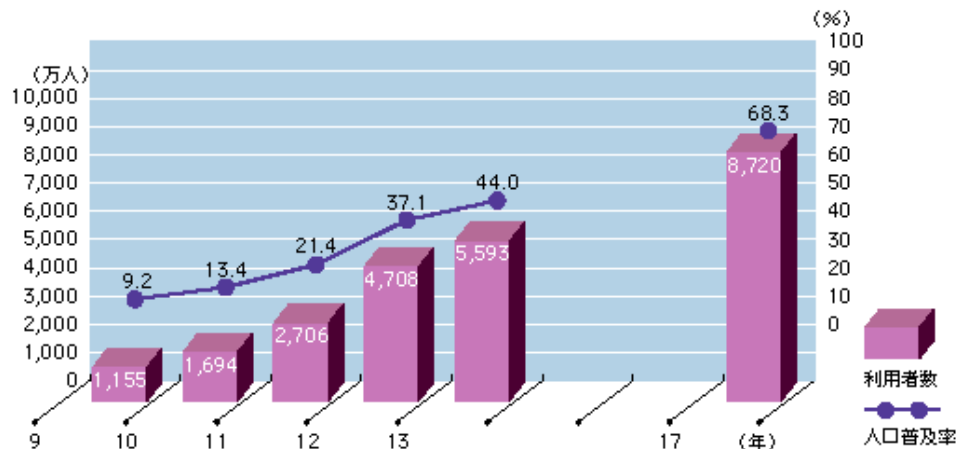
国内サイト利用者の推移

サイト利用者

...2005年には8720万人(総務省)

ブロードバンド 利用者の急増

...2002年、加入数が700万人を突破。
2005年には約2000万世帯に普及。



(情報の取得 = Web) という文化の定着

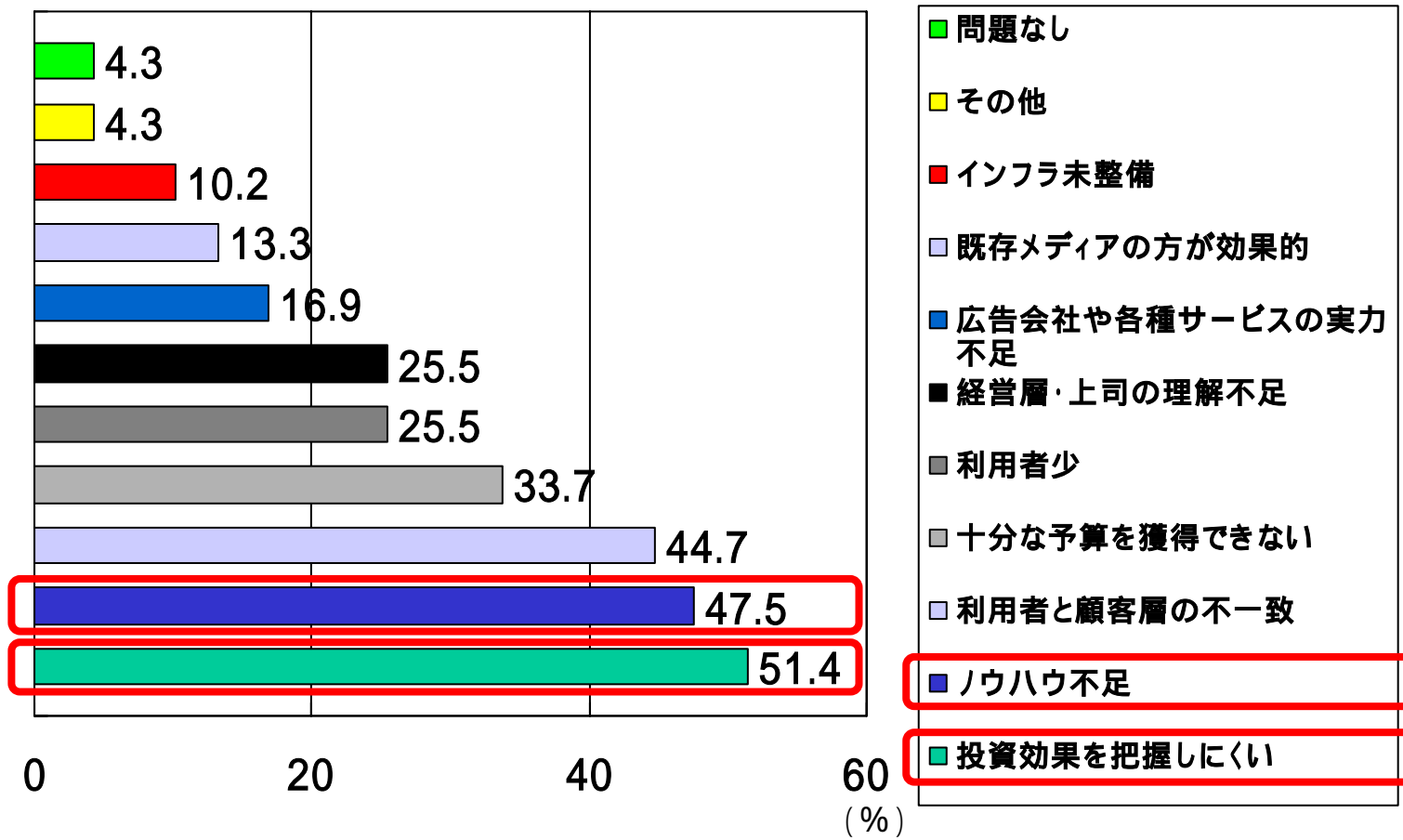
サイト分析は最早必須の時代に突入

！インターネットにより供給者中心主義から顧客中心主義へ移行
e-Businessの本質は顧客中心主義

- × 期待する情報が得られないWebサイト
- × 目的とする情報までたどり着けないWebサイト

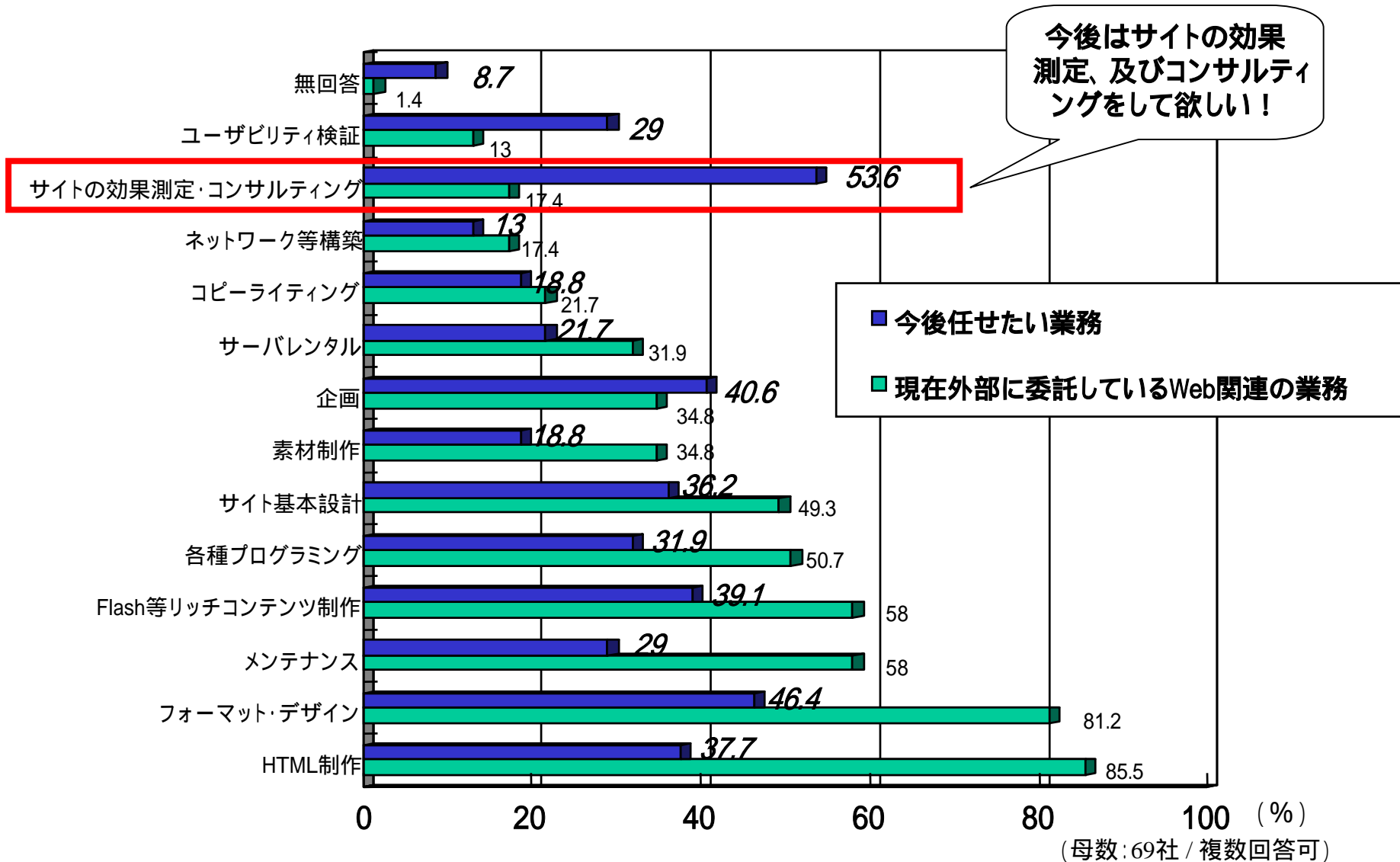
インターネット利用企業のWWWマーケティングにおける悩み

Q.インターネット上のマーケティング活動の課題は？



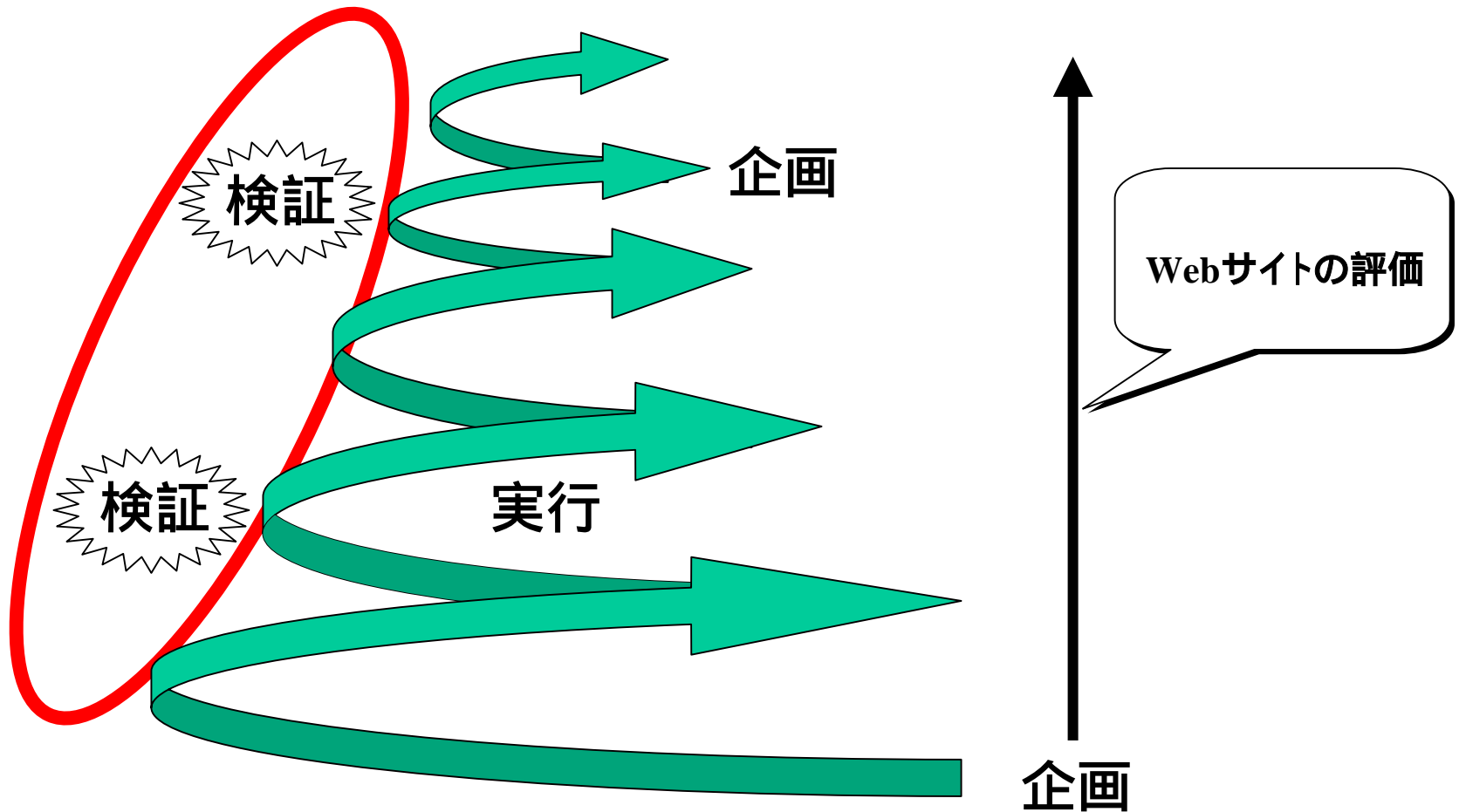
(母数:255 / 複数回答可)
< Source:日経マーケットアクセス >

Webサイト構築に関する外部委託ニーズ



< Source: Strategic Web Design 2002.12 >

Webサイトのリデザイン



求められる 企画-実行-検証-企画-実行-検証 の向上スパイラル

Webサイト分析ツール/サービス市場

US

- 2001年度 US\$497Mil
- 2006年度 US\$1Bil
- **年率17%の成長市場**

Source : Jupiter Media Metrix社 2002年4月レポート

Japan

- 2002年度 ￥800M
- 2007年度 ￥3Bil

Source : 富士キメラ総研 2002 Webコンピューティング市場調査総覧

WebTrends概要

WEBTRENDS 概要

Webサーバのログファイルを分析し、Webサイトの訪問者のアクティビティを詳細にレポート。訪問者の行動を的確に把握・分析することによって、コストパフォーマンスの高いサイト運営が実現可能。各種Webサーバに対応しており、特別な設定を必要とせず、簡単に利用することができます。

主要製品 : WebTrends Analysis Suite
: WebTrends Reporting Center

開発元 : NetIQ Corporation,(US)

出荷実績 : Webアクセスログ解析ソリューションとして
世界シェアNO1！！ (2002年Aberdeen調べ)



ログ解析とは

ログ解析とは

Webサーバに蓄積されているログを取得し、
その内容を分析する手法



製品デモ

(WebTrends Reporting Center 6.0)

WEBTRENDS

Log In

WebTrends Login:

Please log in with your username and password.



Search By Profile Name 1 - 3 of 3

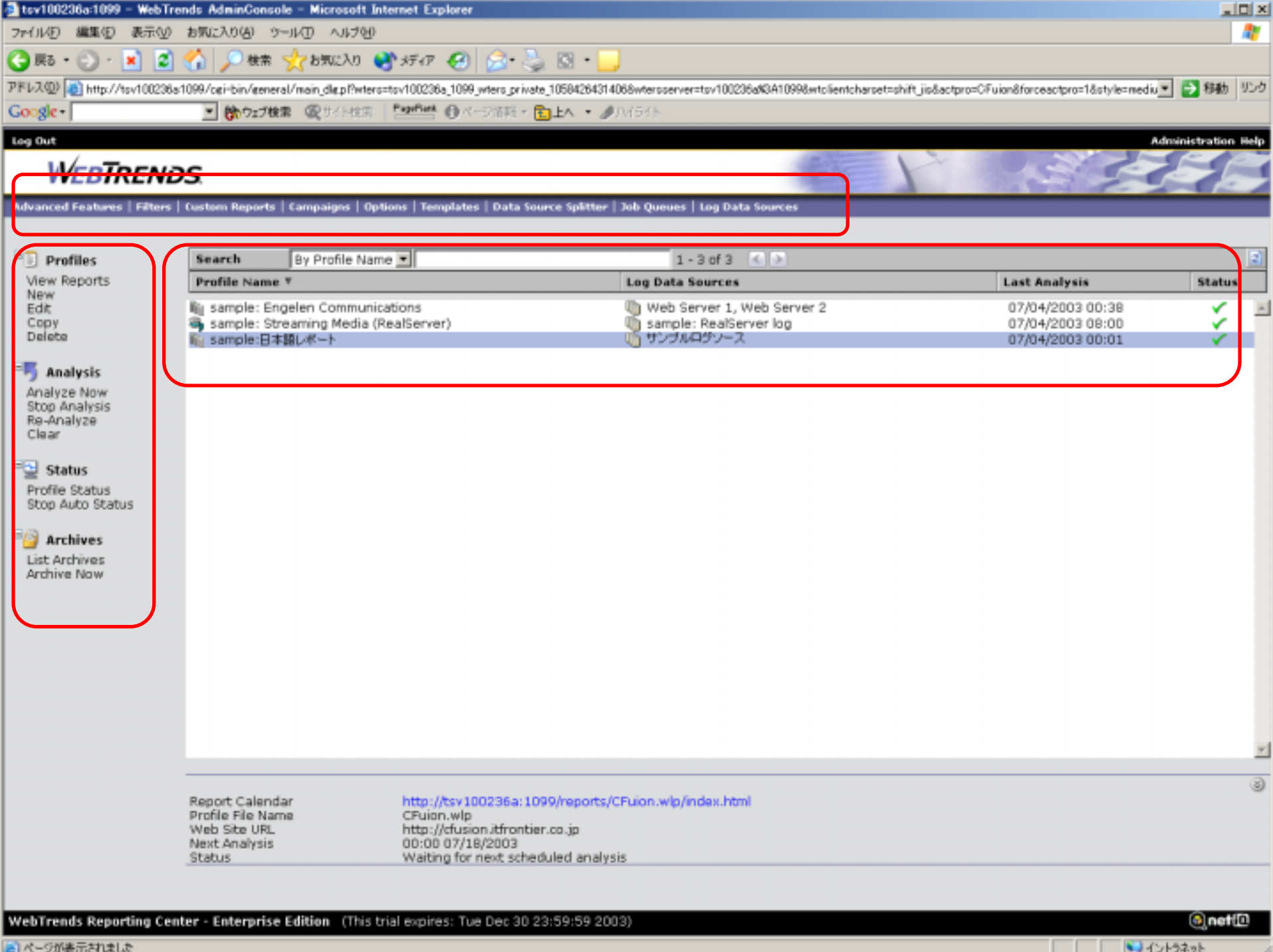
Profile Name	Log Data Sources	Last Analysis	Status
sample: Engelen Communications	Web Server 1, Web Server 2	07/04/2003 00:38	✓
sample: Streaming Media (RealServer)	sample: RealServer log	07/04/2003 08:00	✓
sample:日本語レポート	サンプルログソース	07/04/2003 00:01	✓

- Profiles**
 View Reports
 New
 Edit
 Copy
 Delete
- Analysis**
 Analyze Now
 Stop Analysis
 Re-Analyze
 Clear

- Status**
 Profile Status
 Stop Auto Status

- Archives**
 List Archives
 Archive Now

Report Calendar <http://tsv100236a:1099/reports/CFuion.wlp/index.html>
 Profile File Name CFuion.wlp
 Web Site URL <http://cfusion.itfrontier.co.jp>
 Next Analysis 00:00 07/18/2003
 Status Waiting for next scheduled analysis

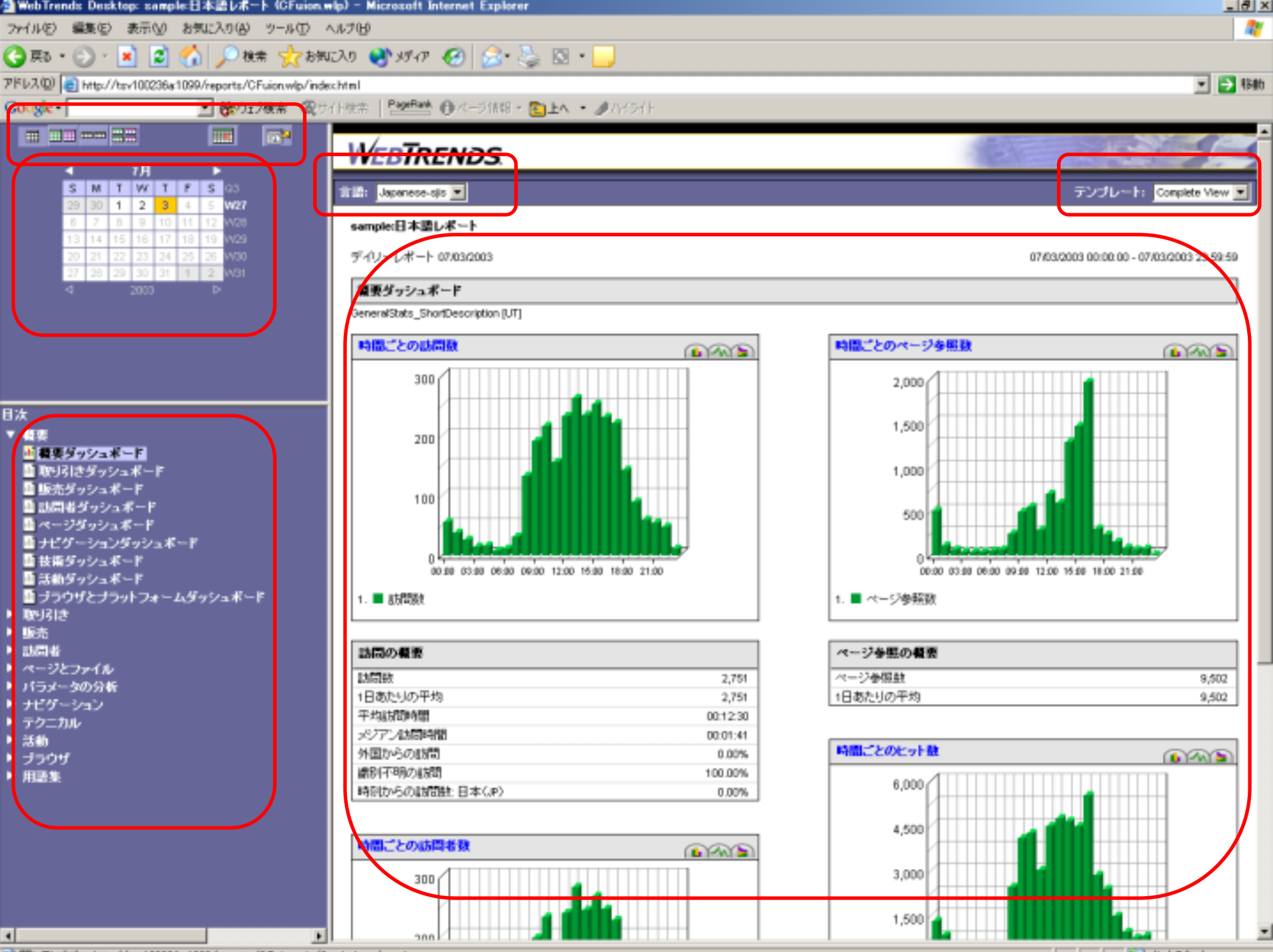


- Profiles
 - View Reports
 - New
 - Edit
 - Copy
 - Delete
- Analysis
 - Analyze Now
 - Stop Analysis
 - Re-Analyze
 - Clear
- Status
 - Profile Status
 - Stop Auto Status
- Archives
 - List Archives
 - Archive Now

Search By Profile Name 1 - 3 of 3

Profile Name	Log Data Sources	Last Analysis	Status
sample: Engelen Communications	Web Server 1, Web Server 2	07/04/2003 00:38	✓
sample: Streaming Media (RealServer)	sample: RealServer log	07/04/2003 08:00	✓
sample:日本語レポート	サンプルログソース	07/04/2003 00:01	✓

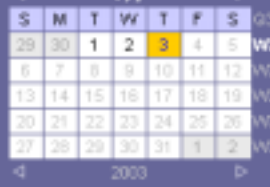
Report Calendar <http://tsv100236a:1099/reports/CFuion.wlp/index.html>
Profile File Name CFuion.wlp
Web Site URL <http://cfusion.itfrontier.co.jp>
Next Analysis 00:00 07/18/2003
Status Waiting for next scheduled analysis



Navigation icons: Home, Back, Forward, Stop, Refresh, Print, etc.

言語: Japanese-jp

テンプレート: Complete View

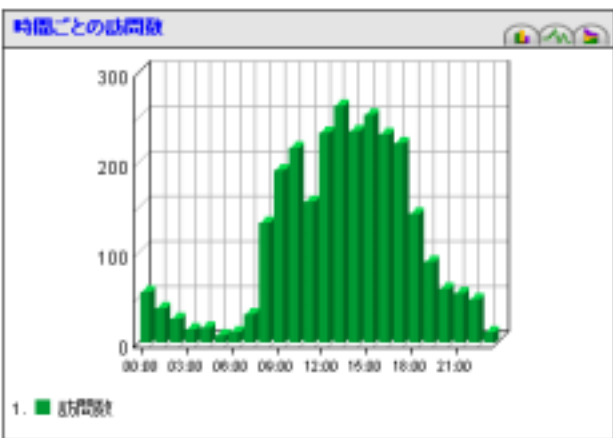


sample日本語レポート

デイリーレポート 07/03/2003 07/03/2003 00:00:00 - 07/03/2003 23:59:59

概要ダッシュボード

GeneralStats_ShortDescription [UT]

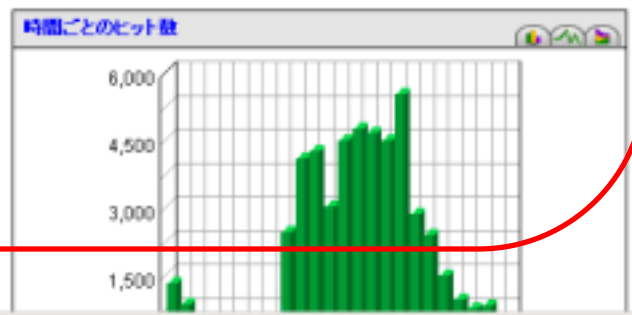
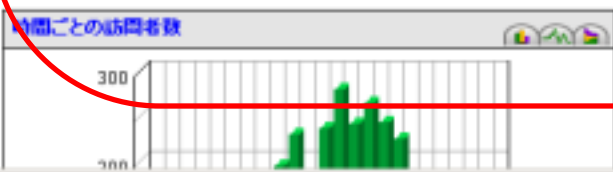


訪問の概要

訪問数	2,751
1日あたりの平均	2,751
平均訪問時間	00:12:30
ポプアン訪問時間	00:01:41
外国からの訪問	0.00%
識別不明の訪問	100.00%
時刻からの訪問数: 日本(JP)	0.00%

ページ参照の概要

ページ参照数	9,502
1日あたりの平均	9,502



- 概要
- 概要ダッシュボード
- 取引引きダッシュボード
- 販売ダッシュボード
- 訪問者ダッシュボード
- ページダッシュボード
- ナビゲーションダッシュボード
- 技術ダッシュボード
- 活動ダッシュボード
- ブラウザとプラットフォームダッシュボード
- 取引引き
- 販売
- 訪問者
- ページとファイル
- パラメータの分析
- ナビゲーション
- テクニカル
- 活動
- ブラウザ
- 用語集

テンプレート

テンプレートとは

異なる複数の部署に対して、必要なレポートを
まとめて表示する情報セット

- Complete (全レポート)
- Commerce (販売部門)
- Exective (経営層)
- IT (情報システム部門)
- Marketing (マーケティング)
- Product (製品担当)
- Web Developer (コンテンツ開発)



3月

S	M	T	W	T	F	S	Q1
24	25	26	27	28	1	2	W8
3	4	5	6	7	8	9	W10
10	11	12	13	14	15	16	W11
17	18	19	20	21	22	23	W12
24	25	26	27	28	29	30	W13
31	1	2	3	4	5	6	W14

2002

- 目次
- ▼ 概要
 - 概要ダッシュボード
 - 取引引きダッシュボード
 - 販売ダッシュボード
 - 訪問者ダッシュボード
 - ページダッシュボード
 - ナビゲーションダッシュボード
 - 技術ダッシュボード
 - 活動ダッシュボード
 - ブラウザとプラットフォームダッシュボード
 - シナリオ分析
 - Segmentation
 - 取引引き
 - 販売
 - 訪問者
 - ページとファイル
 - パラメータの分析
 - ナビゲーション
 - テクニカル
 - 活動
 - ブラウザ
 - カスタムレポート
 - 用語集

WEBTREND\$

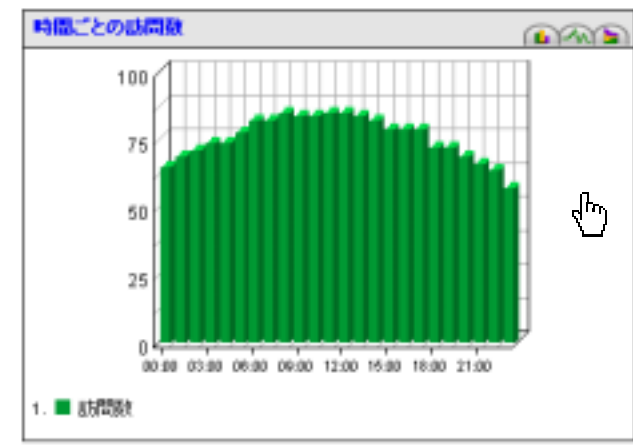
言語: Japanese-jp テンプレート: Complete View

Engelen Communications
 www.engelencommunications.com
 デイリーレポート 03/31/2002

03/31/2002 00:00:00 - 03/31/2002 23:59:59

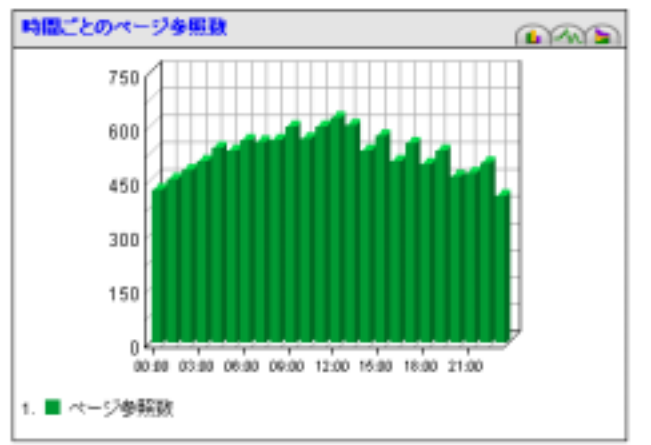
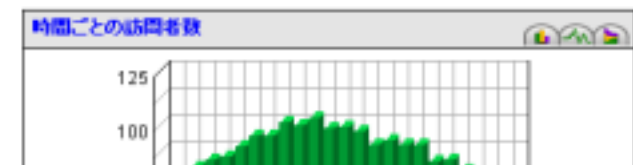
概要ダッシュボード

GeneralStats_ShortDescription [UT]



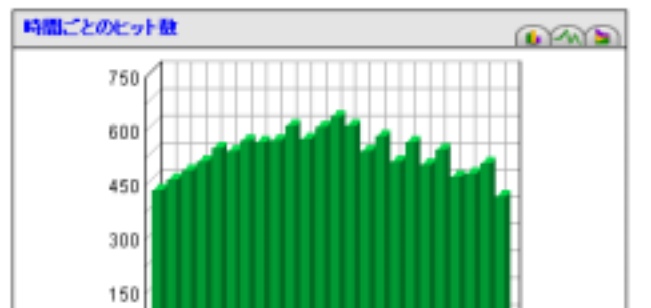
訪問の概要

訪問数	1,821
1日あたりの平均	1,821
平均訪問時間	00:09:51
メブアン訪問時間	00:09:16
外国からの訪問	97.91%
識別不明の訪問	0.00%
時刻からの訪問数: 日本(JP)	2.09%



ページ参照の概要

ページ参照数	12,660
1日あたりの平均	12,660



3月

S	M	T	W	T	F	S	Q1
24	25	26	27	28	1	2	W8
3	4	5	6	7	8	9	W10
10	11	12	13	14	15	16	W11
17	18	19	20	21	22	23	W12
24	25	26	27	28	29	30	W13
31	1	2	3	4	5	6	W14

2002

- 目次
- ▼ 概要
 - 概要ダッシュボード
 - 取引引きダッシュボード
 - 販売ダッシュボード
 - 訪問者ダッシュボード
 - ページダッシュボード
 - ナビゲーションダッシュボード
 - 技術ダッシュボード
 - 活動ダッシュボード
 - ブラウザとプラットフォームダッシュボード
 - ▶ シナリオ分析
 - ▶ Segmentation
 - ▶ 取引引き
 - ▶ 販売
 - ▶ 訪問者
 - ▶ ページとファイル
 - ▶ パラメータの分析
 - ▶ ナビゲーション
 - ▶ テクニカル
 - ▶ 活動
 - ▶ ブラウザ
 - ▶ カスタムレポート
 - ▶ 用語集

WEBTRENDS

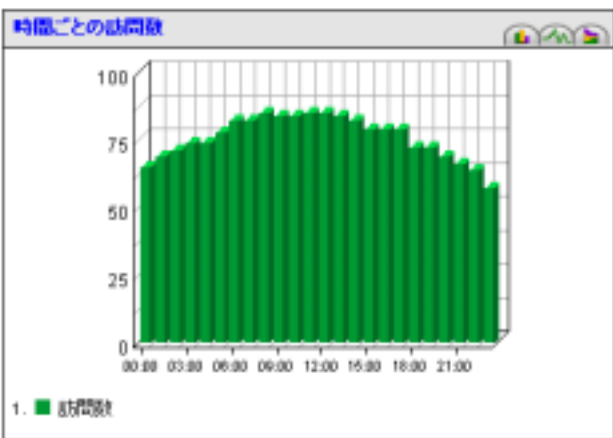
言語: Japanese-jps テンプレート: Complete View

Engelen Communications
 www.engelencommunications.com
 デイリーレポート 03/31/2002

03/31/2002 00:00:00

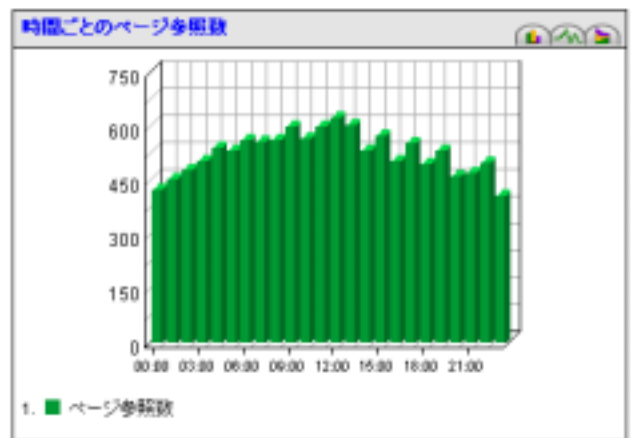
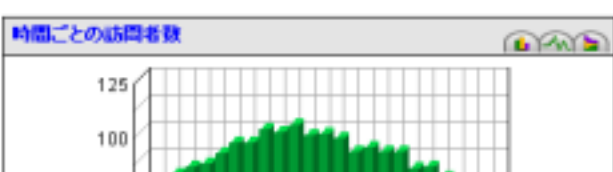
概要ダッシュボード

GeneralStats_ShortDescription [UT]



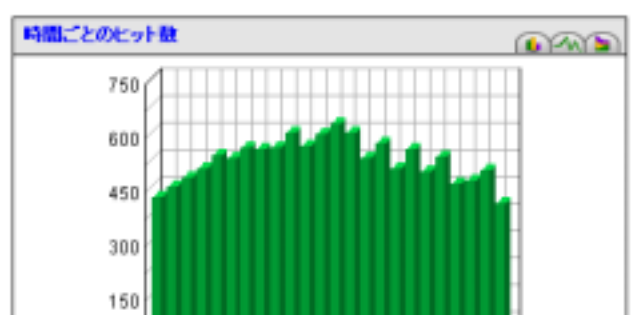
訪問の概要

訪問数	1,821
1日あたりの平均	1,821
平均訪問時間	00:09:51
メブアン訪問時間	00:09:16
外国からの訪問	97.91%
識別不明の訪問	0.00%
時刻からの訪問数: 日本(JP)	2.09%



ページ参照の概要

ページ参照数	12,660
1日あたりの平均	12,660



tsv100236a-1099 - Report Templates - Microsoft Internet Explorer

ファイル(F) 編集(E) 表示(V) お気に入り(A) ツール(T) ヘルプ(H)

アドレス(A) http://tsv100236a

Google

Log Out

WEBTREND

Advanced Features | Filters

Profiles
View Reports
New
Edit
Copy
Delete

Analysis
Analyze Now
Stop Analysis
Re-Analyze
Clear

Status
Profile Status
Stop Auto Status

Archives
List Archives
Archive Now

Report Templates

You can customize the layout and organization of your reports using templates. A report template defines several aspects of the report, including the content, folder organization, colors, fonts, formatting, and default language.

Template Type:
Web

Click "Add" to create a new report template.
Select an item and click "Edit" or "Delete" to change or delete an existing report template.

Commerce View	Add
Complete View	Edit
Executive View	Delete
IT View	
Legacy Complete View	
Marketing View	
Product View	
Web Developer View	
test	

Close Help

ページが表示されました

Status Waiting for next scheduled analysis

style=nedu 移動 リンク

Administration Help

Status

0:38	✓
8:00	✓
0:01	✓

ページが表示されました

イントラネット

tsv100236a-1099 - Report Templates - Microsoft Internet Explorer

ファイル(F) 編集(E) 表示(V) お気に入り(A) ツール(T) ヘルプ(H)

アドレス(A) http://tsv100236a...
Google

Log Out

Report Templates

You can customize the layout and organization of your reports using templates. A report template defines several aspects of the report, including the content, folder organization, colors, fonts, formatting, and default language.

Template Type:
Web

Click "Add" to create a new report template.
Select an item and click "Edit" or "Delete" to change or delete an existing report template.

Commerce View	Add
Complete View	Edit
Executive View	Delete
IT View	
Legacy Complete View	
Marketing View	
Product View	
Web Developer View	
test	

Close Help

ページが表示されました

Status Waiting for next scheduled analysis

style=nedu 移動 リンク

Administration Help

Status

0:38	✓
8:00	✓
0:01	✓

ページが表示されました

イントラネット

どんな情報がレポートできるのか？

WebTrends Reporting Center 6.0 は、
アクセス解析に必要な基本データを全て網羅

- PV数
- ヒット数
- IPアドレス
- ドメイン名
- リファラ
- 検索キーワード
- URLパラメータ分析
- コンテンツ・グループ
- パス(経路)解析

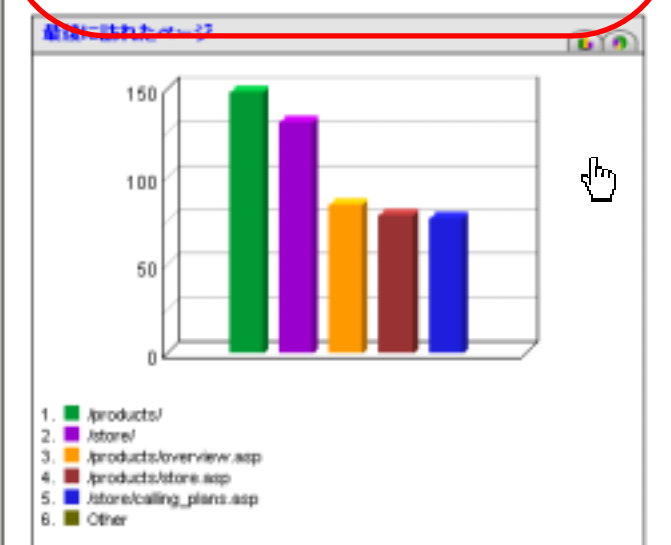
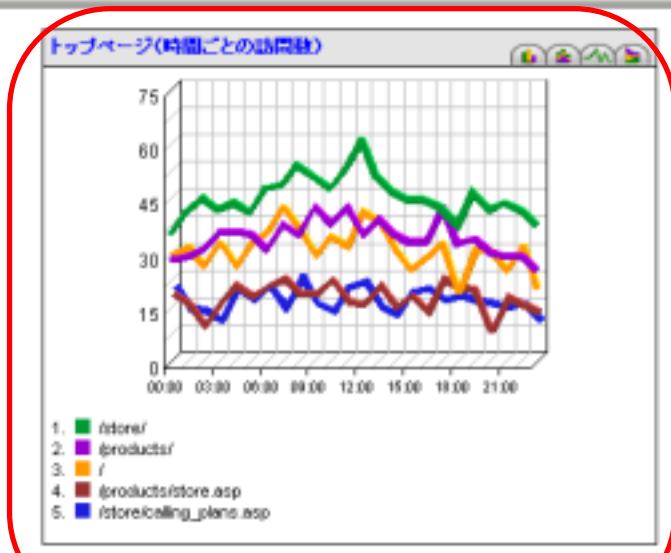
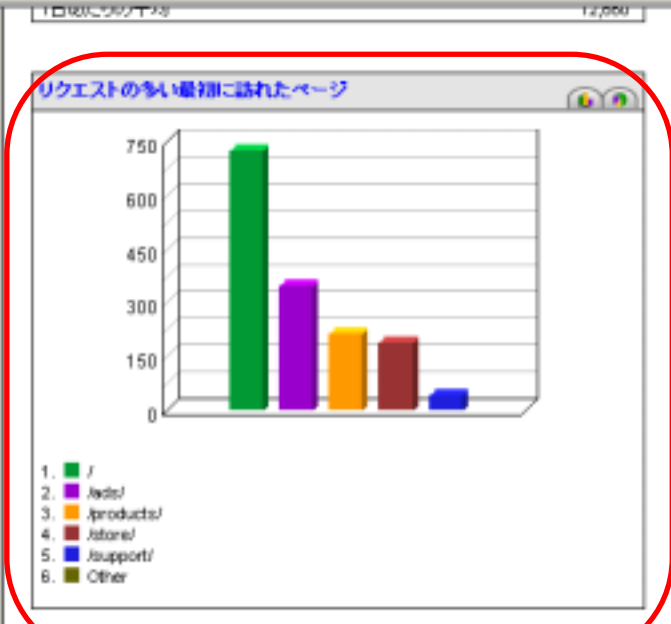
3月

S	M	T	W	T	F	S	Q1
24	25	26	27	28	1	2	W6
3	4	5	6	7	8	9	W10
10	11	12	13	14	15	16	W11
17	18	19	20	21	22	23	W12
24	25	26	27	28	29	30	W13
31	1	2	3	4	5	6	W14

2002

目次

- ▼ 概要
 - 概要ダッシュボード
 - 取引引きダッシュボード
 - 販売ダッシュボード
 - 訪問者ダッシュボード
 - ページダッシュボード**
 - ナビゲーションダッシュボード
 - 技術ダッシュボード
 - 活動ダッシュボード
 - ブラウザとプラットフォームダッシュボード
- ▼ シナリオ分析
 - 顧客サービス転換誘導
 - 購入転換誘導
 - 登録誘導
- ▼ Segmentation
 - 最も全体的価値のある訪問者のRFM
 - 最も訪問頻度の多い訪問者
 - 最新キャンペーンごとのブラウザのレスポンス、頻度
 - 期間合計金額ごとのレスポンス、頻度、レイテンシ
- ▼ 取引引き
 - 取引引きダッシュボード
 - ▼ 売上
 - 売上ダッシュボード
 - 製品カテゴリごと、製品ごとの売上
 - 製品カテゴリごと、キャンペーンごとの売上
 - 初回訪問客層元ごとの売上
 - 最初に訪れたページごと、製品カテゴリごとの売上
 - 訪問者の種類ごとの売上



URLパラメータ分析

URLパラメータ分析とは

動的なページ(cgi , jsp , asp , php , cfm 等)の分析

http://www.itfrontier.co.jp/top.cfm?State=CA&City=PaloAlto

State = URLパラメータ1

City = URLパラメータ2

3月

S	M	T	W	T	F	S	Q1
24	25	26	27	28	1	2	W8
3	4	5	6	7	8	9	W10
10	11	12	13	14	15	16	W11
17	18	19	20	21	22	23	W12
24	25	26	27	28	29	30	W13
31	1	2	3	4	5	6	W14

2002

- ▼ ユーザープロフィール、このパフォーマンス
- アクセスの多いディレクトリ
- ファイルダッシュボード
- ダウンロードの多いファイル
- アクセスの多いファイルの種類
- アップロードの多いファイル
- ▼ パラメータの分析
 - URLパラメータの分析 (訪問数)
 - URLパラメータの分析 (ヒット数)
 - URLパラメータの分析 (20)
- ナビゲーション
- ナビゲーションダッシュボード
- リクエストの多い最初に訪れたページ
- 最初に訪れたファイル
- 最後に訪れたページ
- 1度だけアクセスされたページ
- サイトの経路
- 目的のページに至る経路
- 人気の高いコンテンツの経路
- 人気の高いコンテンツの逆経路
- 登録経路
- 地域別URLダウンロードの登録
- ▼ Popular Routes
 - トップページと次ページ
 - 上位の次ページ
- ▼ テクニカル
 - 技術ダッシュボード
 - 時間ごとのページ参照数
 - 時間ごとのヒット数

Engelen Communications
 www.engelencommunications.com
 デイリーレポート 03/31/2002
 03/31/2002 00:00:00 - 03/31/2002 23:59:59

URL 10パラメータの分析 (訪問数)

このレポートは、ページとパラメータ(またはダイナミックページ)の各組み合わせの訪問数を表示します。

URL 10パラメータの分析 (訪問数)

説明	パラメータ値	訪問数	%
Visitor Registration States パラメータ名: State	International	77	10.00%
	CA	32	4.16%
	NY	16	2.08%
	PA	11	1.43%
	FL	10	1.30%
	TX	10	1.30%
	NI	9	1.17%
	OH	9	1.17%
	IL	9	1.17%
	MD	9	1.17%
	SC	9	1.17%
	M	8	1.04%
	GA	7	0.91%
	LA	6	0.78%
Visitor Registration Cities パラメータ名: City	HI	6	0.78%
	VM	6	0.78%
	OR	6	0.78%
	MS	6	0.78%
	VA	6	0.78%
	MA	5	0.65%
	小計	257	33.38%
	その他	63	8.16%
	合計	320	41.56%
	Milano	9	1.17%
	Rista	9	1.17%
	Feldkirchen	8	1.04%
	Swindon	8	1.04%
	Newbury	7	0.91%

比較分析

比較分析とは

異なる期間を比較してレポート表示。
カレンダー機能を利用する。

3月

S	M	T	W	T	F	S	Q1
24	25	26	27	28	1	2	W8
3	4	5	6	7	8	9	W10
10	11	12	13	14	15	16	W11
17	18	19	20	21	22	23	W12
24	25	26	27	28	29	30	W13
31	1	2	3	4	5	6	W14

2002

- 目次
- ▼ 概要
 - 概要ダッシュボード
 - 取引引きダッシュボード
 - 販売ダッシュボード
 - 訪問者ダッシュボード
 - ページダッシュボード
 - ナビゲーションダッシュボード
 - 技術ダッシュボード
 - 活動ダッシュボード
 - ブラウザとプラットフォームダッシュボード
 - シナリオ分析
 - Segmentation
 - 取引引き
 - 販売
 - 訪問者
 - ページとファイル
 - パラメータの分析
 - ナビゲーション
 - テクニカル
 - 活動
 - ブラウザ
 - カスタムレポート
 - 用語集

WEBTRENDS

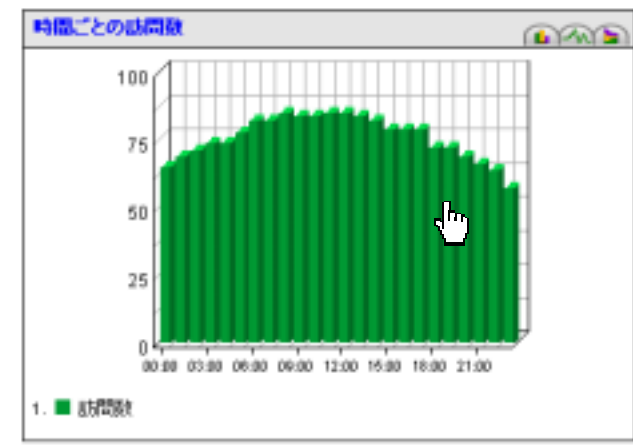
言語: Japanese-jp テンプレート: Complete View

Engelen Communications
 www.engelencommunications.com
 デイリーレポート 03/31/2002

03/31/2002 00:00:00 - 03/31/2002 23:59:59

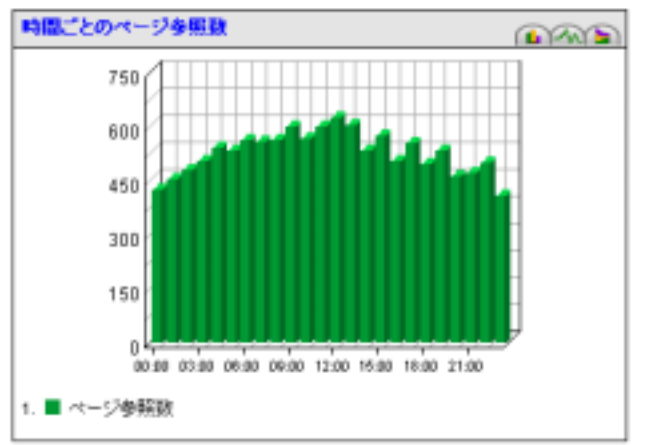
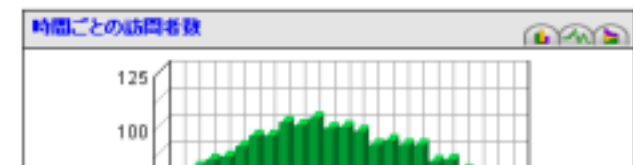
概要ダッシュボード

GeneralStats_ShortDescription [UT]



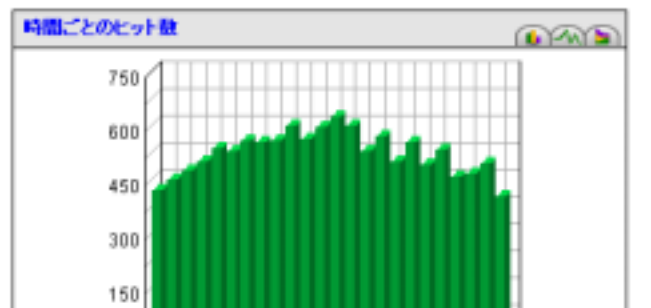
訪問の概要

訪問数	1,821
1日あたりの平均	1,821
平均訪問時間	00:09:51
ポピアン訪問時間	00:09:16
外国からの訪問	97.91%
識別不明の訪問	0.00%
時刻からの訪問数: 日本(JP)	2.09%



ページ参照の概要

ページ参照数	12,660
1日あたりの平均	12,660



3月

S	M	T	W	T	F	S	O1
24	25	26	27	28	1	2	W9
3	4	5	6	7	8	9	W10
10	11	12	13	14	15	16	W11
17	18	19	20	21	22	23	W12
24	25	26	27	28	29	30	W13
31	1	2	3	4	5	6	W14

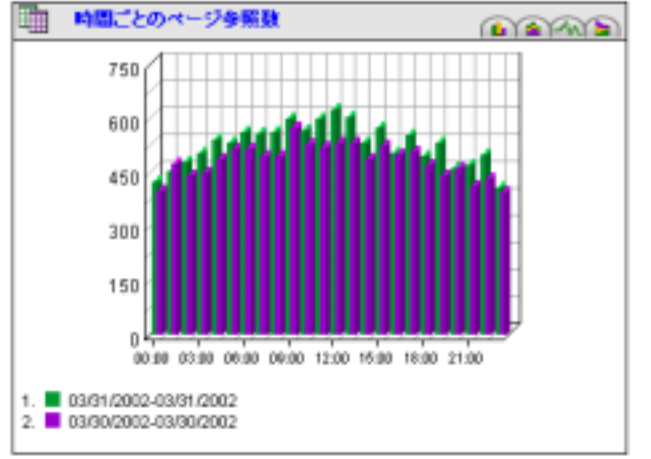
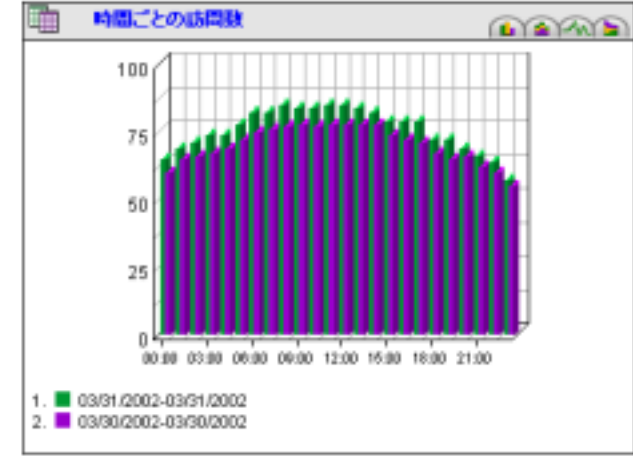
2002

- 目次
- ▼ 概要
 - 概要ダッシュボード
 - 取引引きダッシュボード
 - 販売ダッシュボード
 - 訪問者ダッシュボード
 - ページダッシュボード
 - ナビゲーションダッシュボード
 - 技術ダッシュボード
 - 活動ダッシュボード
 - ブラウザとプラットフォームダッシュボード
 - ▼ シナリオ分析
 - ▼ Segmentation
 - ▼ 取引引き
 - ▼ 販売
 - ▼ 訪問者
 - ▼ ページとファイル
 - ▼ パラメータの分析
 - ▼ ナビゲーション
 - ▼ テクニカル
 - ▼ 活動
 - ▼ ブラウザ
 - ▼ カスタムレポート
 - ▼ 用語集

Engelen Communications
 www.engelencommunications.com
 ■ デイリーレポート 03/31/2002-03/31/2002
 ■ デイリーレポート 03/30/2002-03/30/2002

概要ダッシュボード

GeneralStats_ShortDescription [UT]

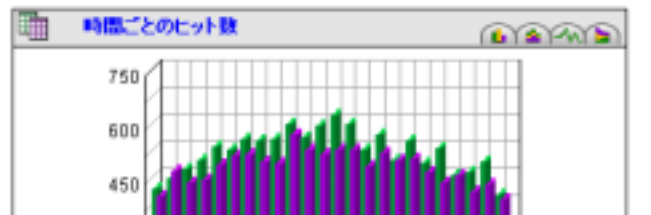


訪問の概要

	03/31/2002-03/31/2002	03/30/2002-03/30/2002	
訪問数	1,821	1,686	-7.41% ▼
1日あたりの平均	1,821	1,686	-7.41% ▼
平均滞在時間	00:09:51	00:09:46	-0.85% ▼
メブアン訪問時間	00:09:16	00:10:02	+8.27% ▲
外国からの訪問	97.91%	98.46%	+0.56% ▲
識別不明の訪問	0.00%	0.00%	0.00%
時刻からの訪問数: 日本(JP)	2.09%	1.54%	-26.32% ▼

ページ参照の概要

	03/31/2002-03/31/2002	03/30/2002-03/30/2002	
ページ参照数	12,660	11,619	-8.22% ▼
1日あたりの平均	12,660	11,619	-8.22% ▼



コンテンツ・グループとは

複数のオブジェクトの集合。

ディレクトリ別などに解析を行いたい場合に用いる。

パス解析とは

訪問者の辿った経路(パス)を解析する。

サイト運営側の意図したとおりに移動しているか？

3月

S	M	T	W	T	F	S	Q1
24	25	26	27	28	1	2	W8
3	4	5	6	7	8	9	W10
10	11	12	13	14	15	16	W11
17	18	19	20	21	22	23	W12
24	25	26	27	28	29	30	W13
31	1	2	3	4	5	6	W14

2002

- ▼ ユーザープロフィール、このグループ
- ▼ アクセスの多いディレクトリ
- ▼ ファイルダッシュボード
- ▼ ダウンロードの多いファイル
- ▼ アクセスの多いファイルの種類
- ▼ アップロードの多いファイル
- ▼ パラメータの分析
 - ▼ URLパラメータの分析 (訪問数)
 - ▼ URLパラメータの分析 (ヒット数)
 - ▼ URLパラメータの分析 (IP)
- ▼ ナビゲーション
 - ▼ ナビゲーションダッシュボード
 - ▼ リクエストの多い最初に訪れたページ
 - ▼ 最初に訪れたファイル
 - ▼ 最後に訪れたページ
 - ▼ 1度だけアクセスされたページ
 - ▼ サイトの経路
 - ▼ 目的のページに至る経路
 - ▼ **人気の高いコンテンツの経路**
 - ▼ 人気の高いコンテンツの逆経路
 - ▼ 登録経路
 - ▼ 地域フィルダウングとの登録
- ▼ Popular Routes
 - ▼ トップページと次ページ
 - ▼ 上位の次ページ
- ▼ テンプレート
 - ▼ 技術ダッシュボード
 - ▼ 時間ごとのページ参照数
 - ▼ 時間ごとのヒット数

WEBTRENDS

言語: Japanese-jp テンプレート: Complete View

Engelen Communications
 www.engelencommunications.com
 デイリーレポート 03/31/2002
 03/31/2002 00:00:00 - 03/31/2002 23:59:59

人気の高いコンテンツの経路

このレポートは、開始グループから指定グループまでの最も一般的な経路を示します。

開始グループ	開始からの経路	訪問数	%
products	products	427	27.25%
	products store store	95	6.06%
	products store	82	5.23%
	products register products	46	2.94%
	products register	31	1.98%
	products promos	28	1.75%
	products store store store	25	1.60%
	products products		
	products support support store store	24	1.53%
	products search	21	1.34%
	products store store support support	21	1.34%
	products support support products products	19	1.21%

新機能ピックアップ

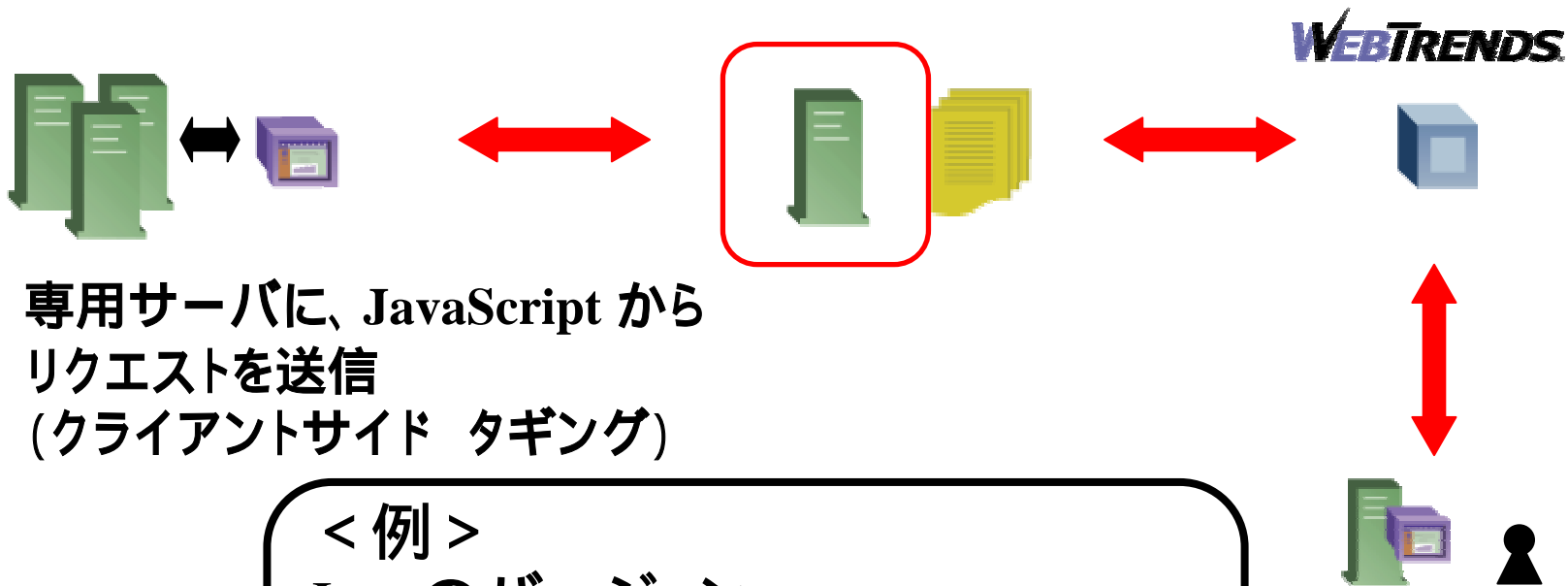
(WebTrends Reporting Center 6.0)

- Smart Source Data Collector
- WebTrends Script
- ドリルダウン レポート

Smart Source Data Collector

Smart Source Data Collector とは

JavaScript と 1 × 1 ピクセルによる、詳細な行動解析

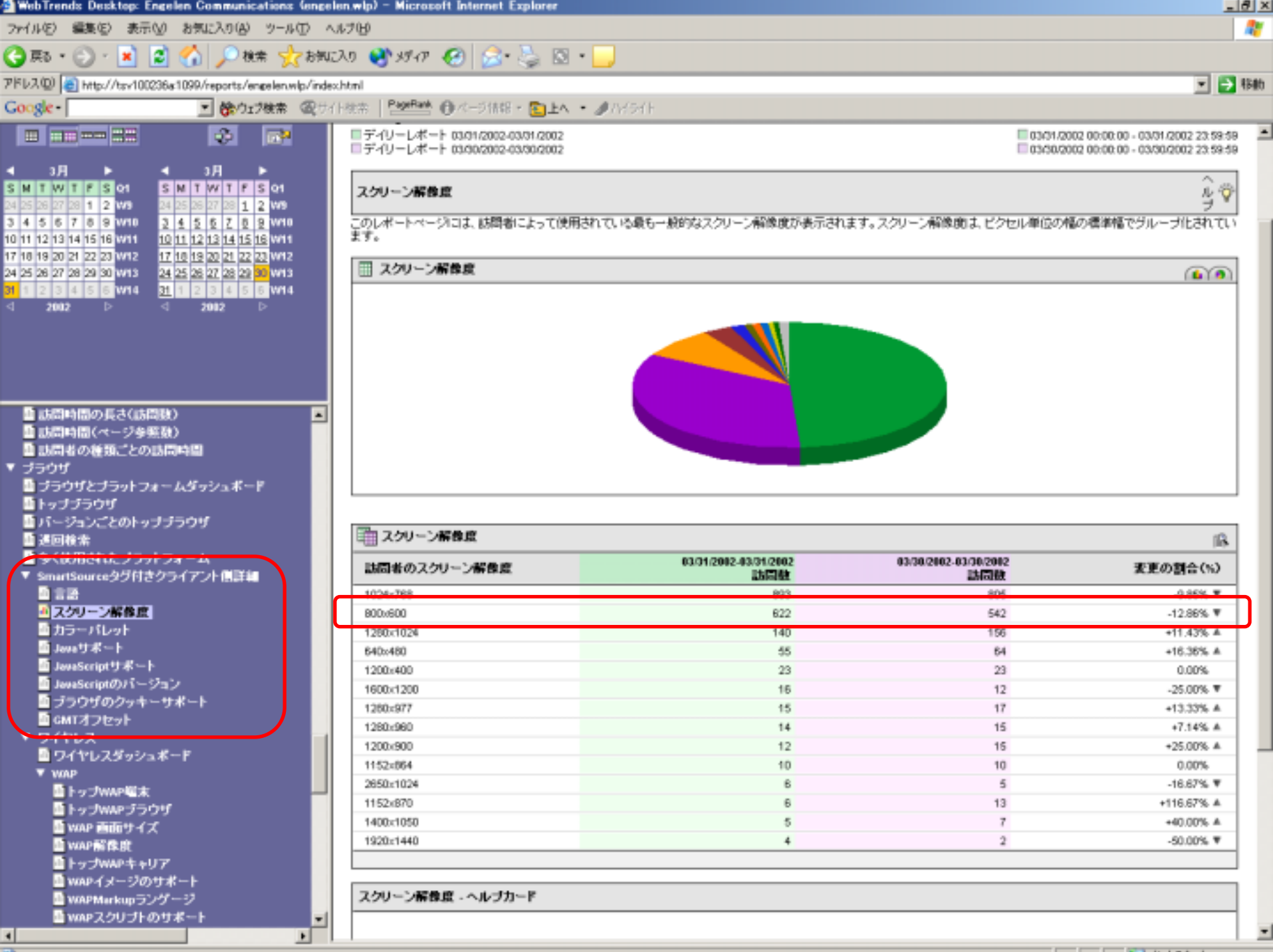


専用サーバに、JavaScript から
リクエストを送信
(クライアントサイド タギング)

< 例 >

Javaのバージョン
Flashのバージョン
Cookieのon/off
マウスポインタの移動

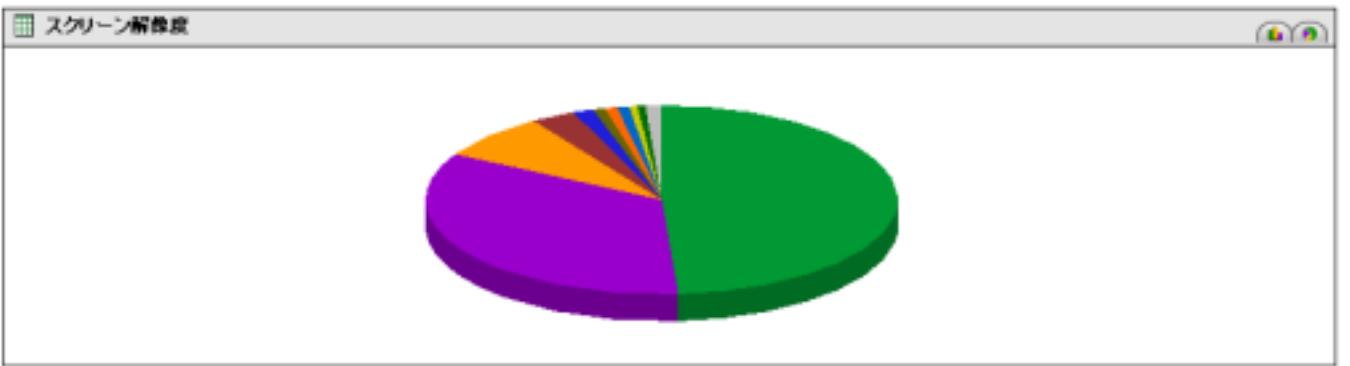
etc...



3月 3月
S M T W T F S O1
24 25 26 27 28 1 2 W9
3 4 5 6 7 8 9 W10
10 11 12 13 14 15 16 W11
17 18 19 20 21 22 23 W12
24 25 26 27 28 29 30 W13
31 1 2 3 4 5 6 W14
2002 2002

■ デイリーレポート 03/01/2002-03/01/2002
■ デイリーレポート 03/30/2002-03/30/2002
■ 03/01/2002 00:00:00 - 03/01/2002 23:59:59
■ 03/30/2002 00:00:00 - 03/30/2002 23:59:59

スクリーン解像度
このレポートページは、訪問者によって使用されている最も一般的なスクリーン解像度が表示されます。スクリーン解像度は、ピクセル単位の幅の標準幅でグループ化されています。



訪問者のスクリーン解像度	03/01/2002-03/01/2002 訪問数	03/30/2002-03/30/2002 訪問数	変更の割合(%)
1024x768	803	806	0.86% ▼
800x600	622	542	-12.86% ▼
1280x1024	140	156	+11.43% ▲
640x480	55	64	+16.36% ▲
1200x400	23	23	0.00%
1600x1200	16	12	-25.00% ▼
1280x977	15	17	+13.33% ▲
1280x960	14	15	+7.14% ▲
1200x800	12	16	+25.00% ▲
1152x864	10	10	0.00%
2850x1024	8	5	-16.67% ▼
1152x870	6	13	+116.67% ▲
1400x1050	5	7	+40.00% ▲
1920x1440	4	2	-50.00% ▼

- 訪問時間の長さ(訪問数)
- 訪問時間(ページ参照数)
- 訪問者の種類ごとの訪問時間
- ▼ ブラウザ
 - ブラウザとプラットフォームダッシュボード
 - トップブラウザ
 - バージョンごとのトップブラウザ
 - 巡回検索
 - 多く使用されているプラットフォーム
 - ▼ SmartSourceタグ付きクライアント側詳細
 - 言語
 - スクリーン解像度
 - カラーパレット
 - Javaサポート
 - JavaScriptサポート
 - JavaScriptのバージョン
 - ブラウザのクッキーサポート
 - GMTオフセット
 - アドレス
 - ワイヤレスダッシュボード
- ▼ WAP
 - トップWAP端末
 - トップWAPブラウザ
 - WAP 画面サイズ
 - WAP 解像度
 - トップWAPキャリア
 - WAPイメージのサポート
 - WAPMarkupランゲージ
 - WAPスクリプトのサポート

スクリーン解像度 - ヘルプカード

WebTrends Script

WebTrends Script とは

ログ解析に特化した専用言語。

痒いところに手の届くチューニングが実現可能。

```
D:\scripts\cdt>cdts.exe
Usage: cdt script <optional-props>

Examples:

cdt x.cdt
cdt x.cdt cfile="./somefile.txt"
cdt x.cdt cfile="./somefile.txt"
cdt x.cdt -t -x

Usage: cdt -v for version
```

Conduit Script Statements

variable: [set] [set-alias] [clear] [remove] [encode] [decode]
parsing: [parse] [parse-url] [parse-props] [parse-regex] [pars
file: [file/open] [file/close] [file/write] [file/read-line] [file/re
store: [store/open] [store/close] [store/lookup] [store/update
control: [if] [else] [else-if] [end-if] [while] [while-index] [whi
console: [display] [input]
time: [time/current] [time/breakdown]
audit: [log/create] [log/write] [debug] [null]
network: [send-mail]

ドリルダウン レポート

ドリルダウン レポートとは

フォルダを開くような形で、1つのレポート内で詳細データを次々と追跡可能



Enterprise Only

3月

S	M	T	W	T	F	S	Q1
24	25	26	27	28	1	2	W8
3	4	5	6	7	8	9	W10
10	11	12	13	14	15	16	W11
17	18	19	20	21	22	23	W12
24	25	26	27	28	29	30	W13
31	1	2	3	4	5	6	W14

2002

- シナリオ分析
- Segmentation
- 取り引き
- 販売
- 訪問者
 - 訪問者ダッシュボード
 - トップ訪問者
 - 新規訪問者と再訪問者
 - 訪問数ごと
 - 時間ごとの訪問者数
 - 時間ごとの訪問数
 - 活動の多い曜日
 - 活動の多い州
 - 活動の多い都市
 - 指定市場区域
 - 大都市統計地域
 - 主要大都市統計区域
 - 市外局番
- ドメイン
- 地域
 - 地域ダッシュボード
 - 活動の多い地域
 - 地域ドリルダウン
 - 活動の多い国
 - アクセスの多い州
 - 活動の多い都市
 - 指定市場区域
 - 大都市統計地域
 - 主要大都市統計区域
 - 市外局番
- パラメータの分析
- ナビゲーション
- アクニカル

地域ドリルダウン

地域ドリルダウン	訪問数	訪問数(%)	ページ巻数
1. 北米	1,333	73.20%	9,240
United States	1,285	70.57%	8,879
California	258	14.17%	1,758
Sunnyvale	58	3.19%	382
Santa Clara	57	3.13%	378
Mountain View	48	2.64%	328
San Diego	46	2.53%	310
Sacramento	33	1.81%	241
San Jose	16	0.88%	109
Virginia	160	8.79%	1,087
Washington	134	7.36%	925
Colorado	127	6.97%	853
Ohio	111	6.10%	747
New York	75	4.12%	516
Texas	48	2.64%	332
Arizona	30	1.65%	205
Connecticut	26	1.43%	156
Indiana	23	1.26%	164
New Jersey	22	1.21%	155
Illinois	16	0.88%	111
Alabama	13	0.71%	101
Canada	48	2.64%	361
2. 西ヨーロッパ	277	15.21%	1,833
3. アジア	64	3.51%	440
4. オーストラリア	55	3.02%	371
5. 北ヨーロッパ	47	2.58%	351
6. 南米	36	1.98%	255
7. 中東	7	0.38%	57
8. 東ヨーロッパ	2	0.11%	13
合計	1,821	100.00%	12,568

地域ドリルダウン - ヘルプカード

? 地域ドリルダウン - 訪問者のIPアドレスに関する地域情報(地域、国、州、都市)のドリルダウン機能。州や都市レベルまでの詳細な情報を得るには、WebTrends GeoTrends Databaseが必要です。

訪問数 - この行の訪問数。訪問とは、訪問者がサーバの最初のページを参照したときに始まり、サイトを離れたとき、またはアイドル時間の制限を超えて活動がないときに終了する一連の活動です。デフォルトではアイドル時間の制限は30分ですが、この設定はシステム管理者が変更することができます。

Acuire,

利益を生むWeb分析

(WebTrends Reporting Center Enterprise Edition 6.0)

Convert and Retain

どのサイトにも共通するゴール

どのサイトにも共通するゴール

Acuire,

1. 訪問者の獲得 (Acquire)

質の良いセールスリードを少ないコストで集める

2. 訪問者を購入者へ変換 (Convert)

「コンバージョンレート(変換率)」を高める

3. 訪問者の保持 (Retain)

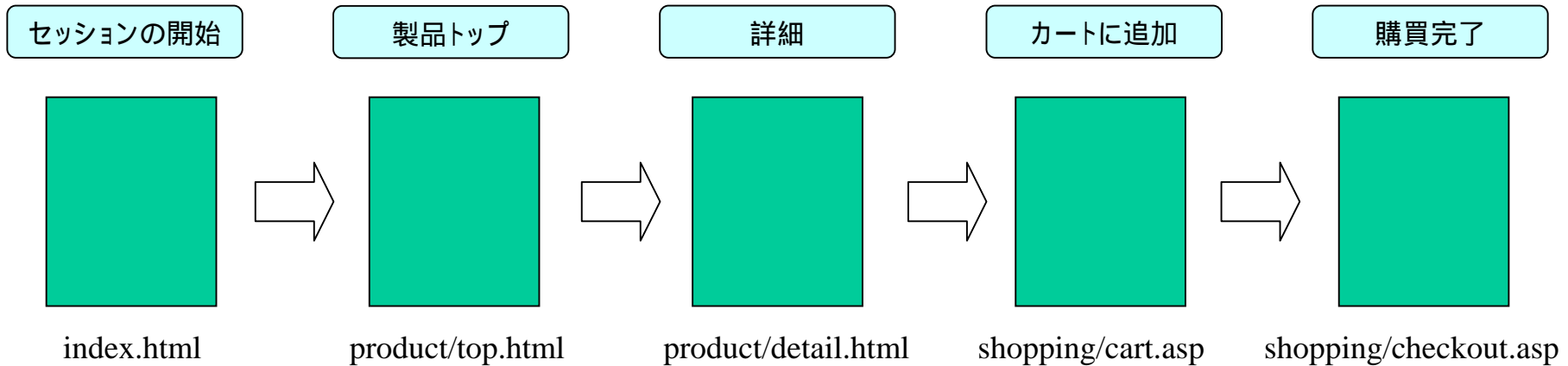
ユーザエクスペリエンスを高めて訪問者を
キープする(離れないようにする)

Convert and Retain

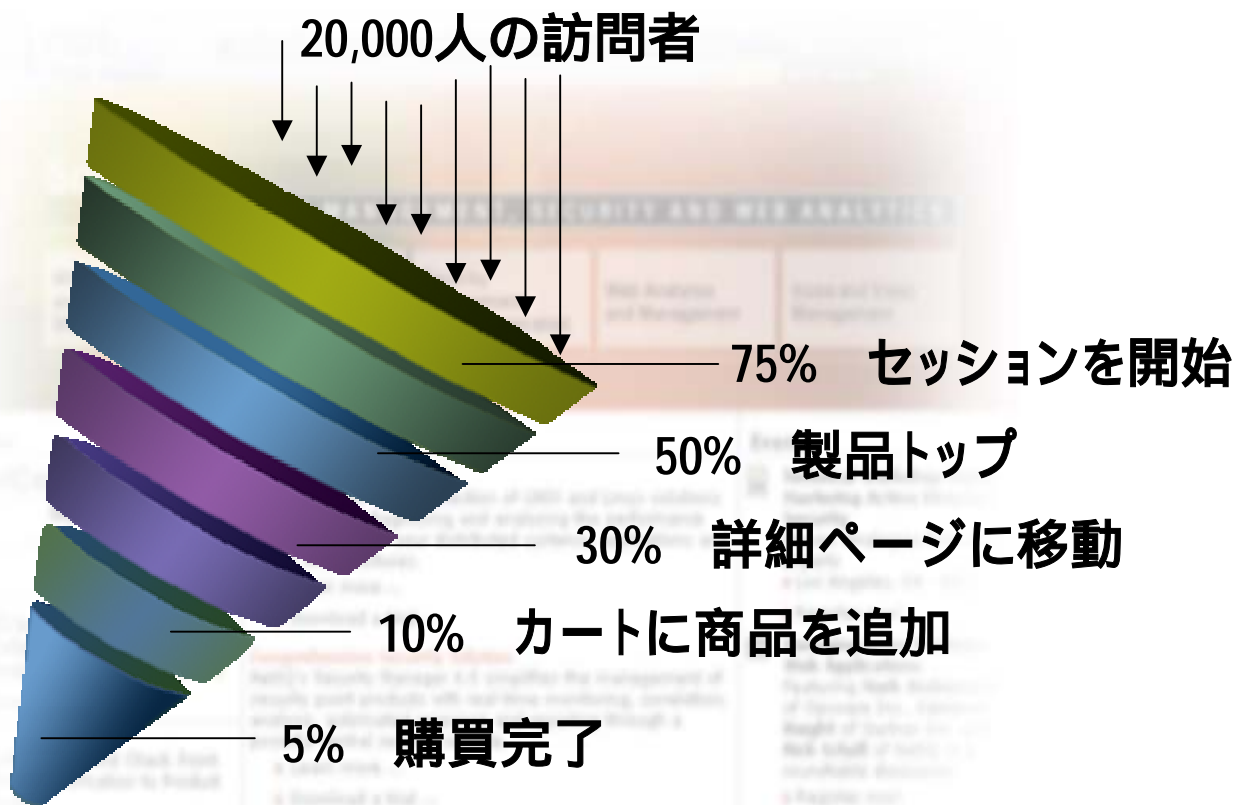
シナリオ分析 とは

コンバージョンレート(変換率)を測定する、
WRC 6.0 Enterprise の高度な機能

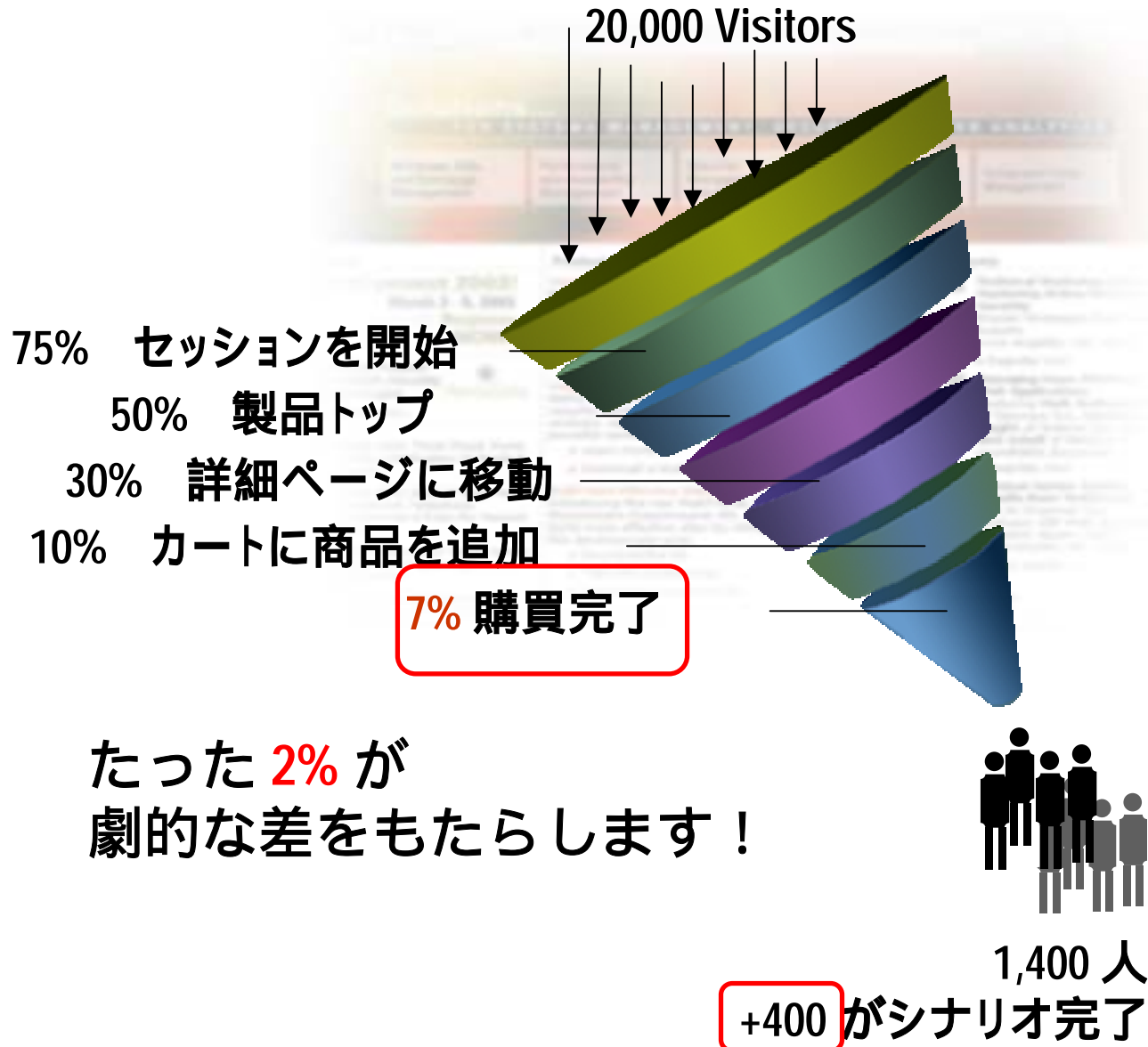
Acuire,



Convert and Retain



1,000人の訪問者が
シナリオを完了

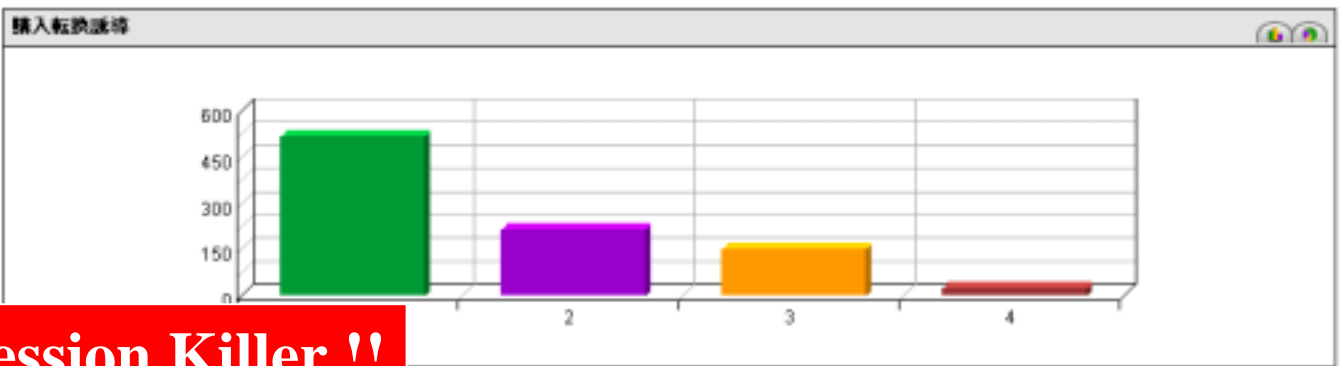
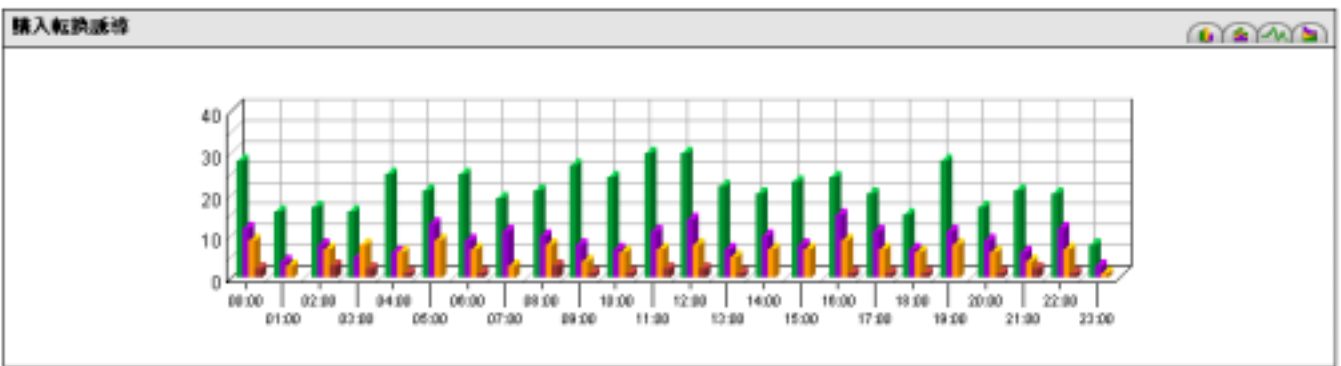


3月

S	M	T	W	T	F	S	Q1
24	25	26	27	28	1	2	W8
3	4	5	6	7	8	9	W10
10	11	12	13	14	15	16	W11
17	18	19	20	21	22	23	W12
24	25	26	27	28	29	30	W13
31	1	2	3	4	5	6	W14

2002

- 目次
- ▼ 概要
 - 概要ダッシュボード
 - 取引引きダッシュボード
 - 販売ダッシュボード
 - 訪問者ダッシュボード
 - ページダッシュボード
 - ナビゲーションダッシュボード
 - 技術ダッシュボード
 - 活動ダッシュボード
 - シナリオ分析
 - 顧客サービス転換誘導
 - 購入転換誘導**
 - 登録誘導
 - ▼ 最も全体的価値のある訪問者のRFM
 - ▼ 最も訪問頻度の多い訪問者
 - ▼ 最新キャンペーンごとのブラウザのリソースシ、頻
 - ▼ 期間合計金額ごとのリソースシ、頻度、レイテンシ
 - ▼ 取引引き
 - 取引引きダッシュボード
 - ▼ 売上
 - 売上ダッシュボード
 - 製品カテゴリごと、製品ごとの売上
 - 製品カテゴリごと、キャンペーンごとの売上
 - 初回訪問客単元ごとの売上
 - 最初に訪れたページごと、製品カテゴリごとの売上
 - 訪問者の種類ごとの売上



Session Killer !!

購入転換誘導

シナリオ分析ステップ	訪問数	ステップ転換率	全訪問数に対する割合(%)	シナリオ変換率
1. カート参照	517	-	28.38%	-
2. カート追加	217	41.97%	11.92%	41.97%
3. チェックアウトの開始	152	70.05%	8.35%	29.40%
4. カート完了	28	17.11%	1.43%	9.03%
合計	N/A	N/A	N/A	5.83%

購入転換誘導 - ヘルプカード

シナリオ分析ステップ - 定義済みのシナリオのステップの名前。ステップは、監視されているページの進行状況を示します。

訪問数 - この行の訪問数。訪問とは、訪問者がサーバの最初のページを参照したときに始まり、サイトを離れたとき、またはアイドル時間の制限を超えて活動がないときに終了する一連の活動です。デフォルトではアイドル時間の制限は30分ですが、この設定はシステム管理者が変更することができます。

セグメント分析

セグメント分析 とは

訪問者を何らかの指標に基づいてセグメント化(区分け)を行い、マーケティング行動に役立つ情報を提供

例:RFM分析

Recency = 最新購買日

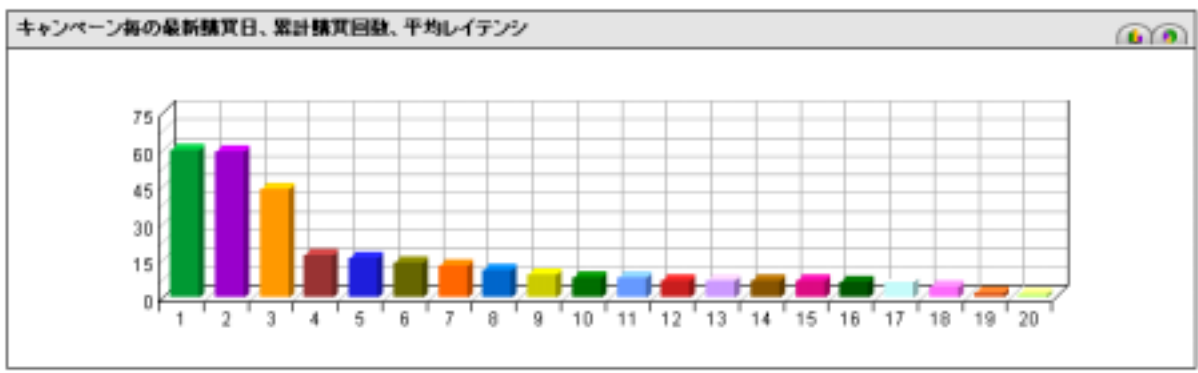
Frequency = 累計購買頻度

Monetary = 累計購買金額

Convert and Retain



- ▶ ページとファイル
- ▶ パラメータの分析
- ▶ ナビゲーション
- ▶ テクニカル
- ▶ 活動
- ▶ カスタムレポート
- ▶ JavaScriptのバージョン
- ▶ JavaScriptサポート
- ▶ Javaサポート
- ▶ カラーバレット
- ▶ キャンペーンおよび製品カテゴリごとの売上
- ▶ キャンペーンごと、製品カテゴリごとの売上
- ▶ キャンペーンごとの製品多様性
- ▶ キャンペーンごとの売上
- ▶ キャンペーンタイプごと、製品ごとの売上
- ▶ キャンペーンタイプとキャンペーン
- ▶ キャンペーンリクルタメントごとの売上
- ▶ キャンペーン毎の最新購買日、累計購買回数、平均レイテンシ
- ▶ コンテンツグループごとのセッション
- ▶ コンテンツグループとコンテンツサブグループ
- ▶ コンテンツグループ訪問時間
- ▶ スクリーン解像度
- ▶ ブラウザのクッキーサポート
- ▶ 閲覧時間
- ▶ 活動中キャンペーンごとの売上
- ▶ 期間合計全額ごとのリソース、頻度、レイテンシ
- ▶ 検索エンジンごとの製品多様性



キャンペーン毎の最新購買日、累計購買回数、平均レイテンシ

Rank	most recent Campaign	visits	平均セッション	平均換算	平均レイテンシ
1.	Free Minutes Offer	60	7.2	5.1	6.3
2.	Family Phone Plan	55	7.8	6.1	7.5
3.	Yahoo Banner	44	8.8	4.7	8.2
4.	Sign-up Online Television Program Campaign	17	8.2	5.2	6.9
5.	Google Banner	16	8.1	3.4	8.1
6.	Motorola v360 Banner	14	10.8	4.1	8.1
7.	Family Plan Magazine Ad	13	9.2	3.1	9.2
8.	Get Color Campaign	11	8.5	3.5	7.1
9.	Free Minutes - Business Section	9	12.4	4.1	8.8
10.	Anytime Minutes Magazine Ad	8	11.0	3.1	10.1
11.	Lycos Banner	8	7.8	3.0	8.4
12.	Refer a Friend Offer	7	5.7	5.7	5.8
13.	Buy 3 Phones With our Family Plan	7	7.9	6.7	7.1
14.	Family Plan Campaign	7	10.3	3.1	8.8
15.	Family Share Plan Enrol	7	12.3	6.3	10.7
16.	Refer a Friend Online Offer #2003	6	7.7	3.5	8.2
17.	30 Days Free Magazine Ad	6	12.8	3.0	14.7
18.	Microsoft Network Banner	4	18.5	3.5	19.0
19.	New Nokia 450 Offer #222	2	17.5	2.0	17.5
20.	New Subscriber	1	14.0	2.0	14.0
	合計	306	N/A	N/A	N/A

カスタムレポート

カスタムレポートとは

レポートの内容をカスタマイズする機能

2次元の分析項目、4つの測定指標まで追加可能

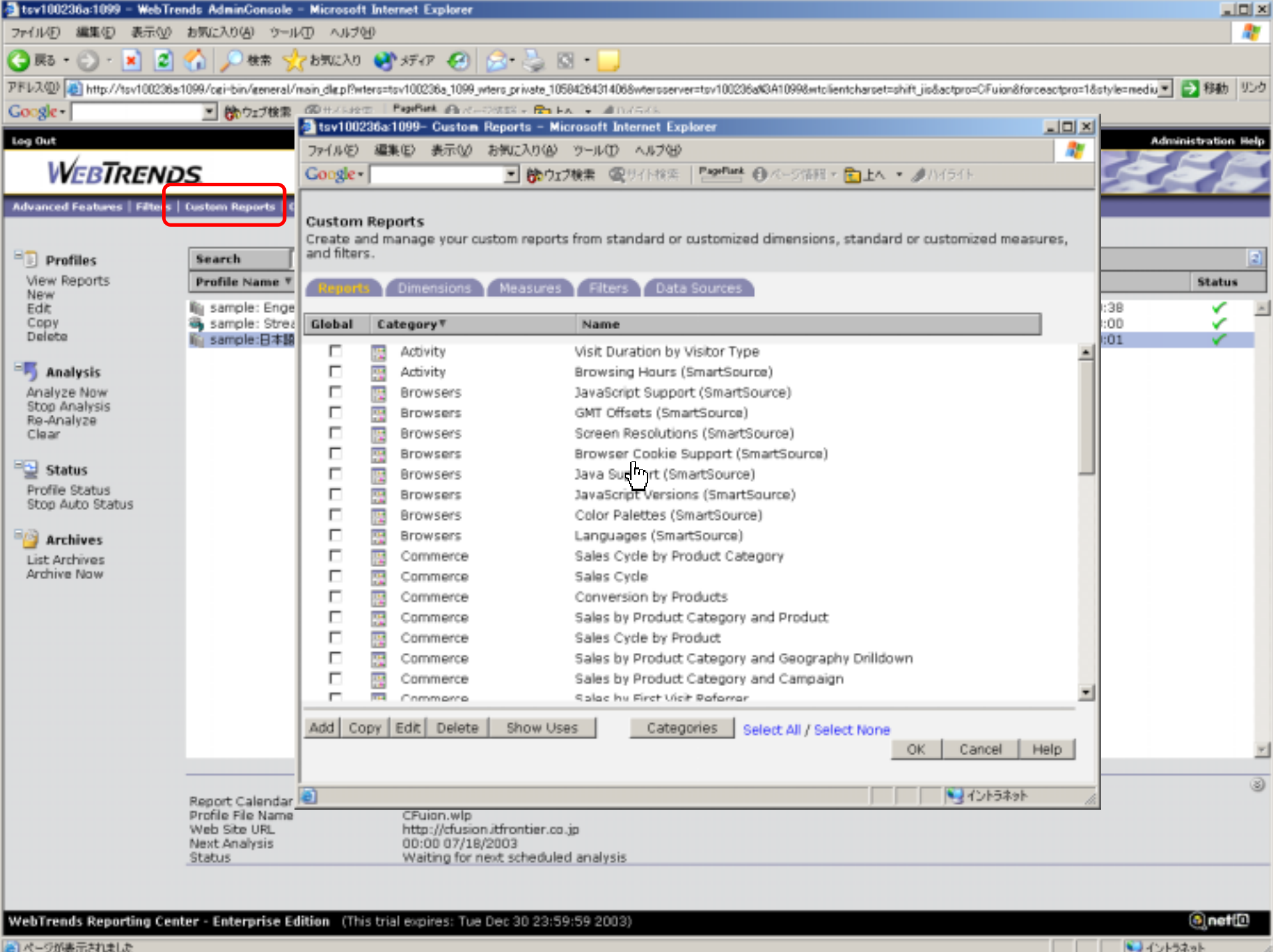
"The Web is the most measurable medium"

(Webは、あらゆるメディアの中で、最も正確に測定可能)

Answer

カスタムレポートで、Webから最大限の情報を引き出す

Convert and Retain



tsv100236a-1099 - WebTrends AdminConsole - Microsoft Internet Explorer

ファイル(F) 編集(E) 表示(V) お気に入り(A) ツール(T) ヘルプ(H)

戻る 検索 お気に入り メディア

アドレス http://tsv100236a-1099

Google

tsv100236a:1099 Sales by Product Category and Product Properties - Microsoft Internet Explorer

ファイル(F) 編集(E) 表示(V) お気に入り(A) ツール(T) ヘルプ(H)

Google

ウェブ検索 サイト検索 PageRank ページ情報 上へ ハイライト

General Dimensions Measures Format Filters

General

Enter the title, short description and help card description as you would like it to appear in your report.

Name:
Sales by Product Category and Product

Report Title:
%%CR_Revenue_by_Product_Category_and_Product%% *

Category:
Commerce Add

Short Description:
%%CR_SD_Revenue_by_Product_Category_and_Product%% *

Help Card Description:
%%CR_HELP_Revenue_by_Product_Category_and_Product%% *

* The configuration for the sample custom reports, dimensions, and measures installed with this product may contain strings surrounded by '%%'. Those strings are token names that refer to localized text, which is used when reporting in different languages. See help for more information.

OK Cancel Help

ページが表示されました イン트라ネット

tsv100236a:1099 - WebTrends AdminConsole - Microsoft Internet Explorer

ファイル(E) 編集(E) 表示(V) お気に入り(A) ツール(T) ヘルプ(H)

http://tsv100236a:1099 Sales by Product Category and Product Properties - Microsoft Internet Explorer

Google ウェブ検索 サイト検索 PageRank ページ情報 上へ ハイライト

General **Dimensions** Measures Format Filters

Dimensions

Pick your report's primary and secondary dimension. Select from standard dimensions, Scenario Analysis dimensions, or your own custom dimensions.

Primary Dimension:
Product Category Purchased

Column Name:
%%CD_Product_Category%% * Exclude Default Strings (i.e. "None")

Correlate multiple values with multiple values in secondary dimension and measures

Max Analysis Elements: 10 K No Limit

Max Report Elements: 1000 (1 - 100000)

Secondary Dimension (optional):
Products Purchased

Column Name:
%%CD_Product_Name%% * Exclude Default Strings (i.e. "None")

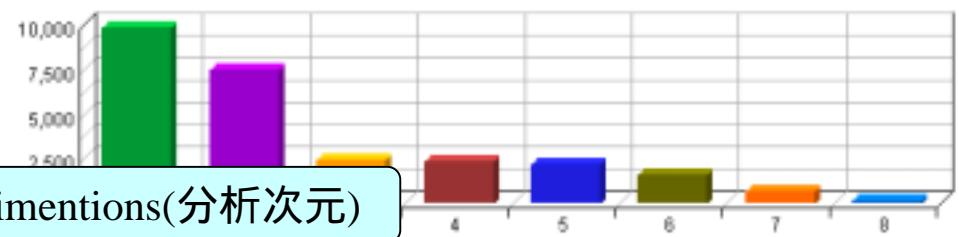
OK Cancel Help

javascript:var x=top.opener.FeatureTabSelect("primarydimension");

イントラネット



製品カテゴリごと、製品ごとの売上



2つのDimensions(分析次元)

- 検索エンジンごとの製品多照数
- 言語
- 最も金銭的価値のある訪問者のRFM
- 最も訪問頻度の多い訪問者
- 最初に訪れたページごと、製品カテゴリごとの売上
- 最新キャンペーンごとの売上
- 市外局番
- 指定市場区域
- 主要大都市統計区域
- 初回キャンペーンごとの売上
- 初回訪問多照元ごとの売上
- 製品ごとの転換
- 製品ごとの転換
- 製品ごとの販売サイクル
- 製品カテゴリごと、キャンペーンごとの売上
- 製品カテゴリごと、製品ごとの売上**
- 製品カテゴリごとの販売サイクル
- 製品カテゴリと地域ドリルダウンごとの売上
- 製品多照数
- 大都市統計地域
- 地域ドリルダウン
- 地域ドリルダウンごとの登録
- 提携企業
- 提携企業および製品カテゴリごとの売上
- 販売サイクル
- 訪問者の種類ごとの売上
- 訪問者の種類ごとの訪問時間
- 用語集

製品カテゴリ	製品名	総収益	平均注文金額	合計注文数	平均注文数量
1. wireless_phones	Motorola V60c	\$3,289.00	\$411.13	11.0	1.4
	XT2100	\$2,250.00	\$321.43	9.0	1.3
	LG VX1	\$1,194.00	\$199.00	6.0	1.0
	LG TMS10	\$1,043.00	\$208.60	7.0	1.4
2. calling_plans	MB316CWB	\$567.00	\$189.00	3.0	1.0
	Family Share	\$5,500.00	\$144.44	65.0	1.4
3. internet_services	Small Business Essentials	\$960.00	\$480.00	3.0	1.5
	T1 Internet	\$1,860.00	\$243.75	10.0	1.3
	Dedicated Access	\$450.00	\$225.00	3.0	1.5
4. business_phone_systems	Dial-up internet	\$20.00	\$20.00	1.0	1.0
	Stenons	\$2,200.00	\$275.00	11.0	1.4
	PBX	\$175.00	\$175.00	1.0	1.0
5. phones	CST2100	\$876.00	\$219.00	4.0	1.0
	CT250	\$714.00	\$238.00	6.0	2.0
	KX-FP155A	\$636.00	\$212.00	4.0	1.3
6. business_phones	SBC 2905 Single-Line Cordless	\$1,230.00	\$307.50	6.0	1.5
	SBC 310 4-Line Speakerphone	\$198.00	\$99.00	2.0	1.0
	SBC 2910 2-line 900MHZ Cordless	\$85.00	\$85.00	1.0	1.0
7. accessories	Telanatrix Single Line Speakerphone	\$79.00	\$79.00	1.0	1.0
	Plantronics Headset	\$280.00	\$46.67	6.0	1.3
	Motorola Travel Charger	\$185.00	\$37.00	5.0	1.0

tsv100236a:1099 - WebTrends AdminConsole - Microsoft Internet Explorer

ファイル(E) 編集(E) 表示(V) お気に入り(A) ツール(T) ヘルプ(H)

Google

Log Out

WEBTRE

Advanced Features | F

Profiles
View Reports
New
Edit
Copy
Delete

Analysis
Analyze Now
Stop Analysis
Re-Analyze
Clear

Status
Profile Status
Stop Auto Status

Archives
List Archives
Archive Now

tsv100236a:1099 Sales by Product Category and Product Properties - Microsoft Internet Explorer

ファイル(E) 編集(E) 表示(V) お気に入り(A) ツール(T) ヘルプ(H)

Google

ウェブ検索 サイト検索 PageRank ページ情報 上ハ ハイライト

General Dimensions Measures Format Filters

Dimensions

Pick your report's primary and secondary dimension. Select from standard dimensions, Scenario Analysis dimensions, or your own custom dimensions.

Primary Dimension:
Product Category Purchased

Column Name:
%%CD_Product_Category%% * Exclude Default Strings (i.e. "None")

Correlate multiple values with multiple values in secondary dimension and measures

Max Analysis Elements: 10 K No Limit

Max Report Elements: 1000 (1 - 100000)

Secondary Dimension (optional):
Products Purchased

Column Name:
%%CD_Product_Name%% * Exclude Default Strings (i.e. "None")

OK Cancel Help

javascript:var x=top.opener.FeatureTabSelect("primarydimension");

イントラネット

tsv100236a:1099 - WebTrends AdminConsole - Microsoft Internet Explorer

ファイル(E) 編集(E) 表示(V) お気に入り(A) ツール(T) ヘルプ(H)

http://tsv100236a:1099 Sales by Product Category and Product Properties - Microsoft Internet Explorer

Google

Log Out

WEBTREND

Advanced Features | F

Profiles
View Reports
New
Edit
Copy
Delete

Analysis
Analyze Now
Stop Analysis
Re-Analyze
Clear

Status
Profile Status
Stop Auto Status

Archives
List Archives
Archive Now

General Dimensions **Measures** Format Filters

Measures

Choose up to four columns of measures. The order chosen will be the order displayed in the report.
Note: The report will be sorted and graphed based on the Column 1 selection.

Column 1: Revenue (no sum)
Column Name: %%CM_Total_Revenue%% * Method: Sum

Column 2: Revenue (no sum)
Column Name: %%CM_Avg_Order_Dollars%% * Method: Average

Column 3: Order Quantity (no sum)
Column Name: %%CM_Total_Orders%% * Method: Sum

Column 4: Order Quantity (no sum)
Column Name: %%CM_Avg_Order_Qty%% * Method: Average

* The configuration for the sample custom reports, dimensions, and measures installed with this product may contain strings surrounded by '%%'. Those strings are token names that refer to localized text, which is used when reporting in different languages. See help for more information.

OK Cancel Help

ページが表示されました

イントラネット

サマリ

WebTrends Reporting Center 6.0

Acuire,

- 必須の分析項目を網羅
- ブラウザベースのUI
- 詳細な分析をサポートする新機能
- シナリオ分析
- セグメント分析
- カスタムレポート

"The Web is the most measurable medium"

Convert and Retain

製品情報

WASとWRCの違い

WebTrends Analysis Series (Log Analyzer を含む)



- 廉価製品
- デスクトップ・アプリケーション
- Add-on 数の制限
- カスタマイズ不可
- ユーザ行動分析機能に制限
- 開発終了(次バージョン:Log Analyzer 8名称変更)

WebTrends Reporting Center



- 上位製品
- ブラウザベースのUI
- 無制限のAdd-on
- 豊富なカスタマイズ機能(カスタムレポート、etc)
- ユーザ行動分析を強力にサポート(シナリオ分析、etc)
- WebTrendsの旗艦製品

製品ラインアップ



項	製品名/機能名	Analysys Series			Reporting Center	
		Log Analyzer V7.0	Analysis Suite, Standard Edition V7.0	Analysis Suite, Advanced dition V7.0	WRC 6.0 eBusiness	WRC 6.0 Enterprise
1	PV数、ヒット数、ユニークユーザ、滞在時間	○	○	○	○	○
2	リファラ表示	○	○	○	○	○
3	サーチエンジン表示	○	○	○	○	○
4	広告クリックスルー率	○	○	○	○	○
5	リンク分析とサイト管理		○	○	○	○
6	Proxyサーバーログ分析		○	○		
7	ストリーミングメディアログ分析			○	○	○
8	URLパラメータ分析			○	○	○
9	データベース連携			○	○	○
10	クラスタ対応			○	○	○
11	高速分析(分析時間の短縮)				○	○
12	比較分析				○	○
13	経路分析				○	○
14	WT Script				○	○
15	Smart Source Data Collector				○	○
16	シナリオ分析					○
17	購買完了率					○
18	ユーザー登録率					○
19	キャンペーン分析					○
20	カスタムレポート					○
21	ドリルダウン					○
22	レポート出力					
			Word/Excel		Word/Excel/CSV	

機能項目説明

1	PV数、ヒット数、ユニークユーザ、滞在時間 サイトにこられたお客様の参照したページ数(PV数)、アクセスしたファイルの数(ヒット数)、特定のユーザーの動き(ユニークユーザ)、滞在時間
2	リファラ表示 どのサイト経由で自社サイトにたどり着いたのか
3	サーチエンジン表示 どの検索エンジンを使用したか
4	広告クリックスルー率 サイト訪問者全体のうちのバナー広告からの訪問者の率
5	リンク分析とサイト管理 サイトのURLリンクの分析、及びタイトルの取得
6	Proxyサーバーログ分析 一般的なProxyサーバーログへの対応(制限がございます。詳細はお問合せください)
7	ストリーミングメディアログ分析 一般的なストリーミングメディアログ形式への対応
8	URLパラメータ分析 CGIなどURL変数を持つ動的ページの分析
9	データベース連携 外部データとの連携機能
10	クラスタ対応 Webサーバが複数台で構成されている場合のログファイルマージ機能
11	高速分析(分析時間の短縮) Express Analysis、下位コンテンツについてもサマリだけ表示することにより、大規模サイトの全体の分析時間を短縮
12	比較分析 任意の期間を比較分析する機能
13	経路分析 指定したページから訪問者が訪れた場所を特定し、パス解析データが含まれるレポートを生成。コンテンツグループごとのパス解析も可能。
14	WT Script WebTrends独自のログファイル分析用言語。
15	Smart Source Data Collector JavaScript によるブラウジング環境の解析。
16	シナリオ分析 A B Cなど、任意のページ遷移に対する実際のユーザ遷移率の測定。
17	購買完了率 シナリオ分析の一機能。購買完了に至るまでのステップを指定し、ユーザ遷移率を測定する。
18	ユーザー登録率 シナリオ分析の一機能。ユーザ登録完了に至るまでのステップを指定し、ユーザ遷移率を測定する。
19	キャンペーン分析 キャンペーンごとの効果測定。特定の製品またはページの予測収益をトラッキングし、最も効果の高いトラフィックの発信元を判断する。
20	カスタムレポート レポート表示項目を自由にカスタマイズ可能
21	ドリルダウン 任意の項目によるドリルダウン(掘り下げ型)レポートの作成
22	レポート出力 CSV、Excel、Word にHTMLの出力画面をエクスポート

価格情報

	種別	PartNumber	製品名	定価
取扱製品	Base ライセンス		WebTrends LogAnalyzer ver.7	
		1071-LCv700-I-WT	Log Analyzer V7.0	¥138,000
			WebTrends Analysis Suite ver.7	
		1074-LCv700-I-WT	Analysis Suite, Standard Edition V7.0	¥248,000
		1078-LCv700-I-WT	Analysis Suite, Advanced Edition V7.0	¥560,000
			WebTrends Reporting Center ver.6	
		P01RC6001	WebTrends Reporting Center eBusiness Edition	¥700,000
	P01RC6002	WebTrends Reporting Center Enterprise Edition	¥2,100,000	
	Add-on ライセンス		WebTrends Analysis Suite	
		1081-ADv700-I-WT	Analysis Suite, Advanced Edition Server Add-on	¥316,000
			WebTrends Reporting Center	
		PADRC6001	WebTrends Reporting Center eBusiness Ed. Web Server Add-on v 6.0	¥390,000
	PADRC6002	WebTrends Reporting Center Enterprise Ed. Web Server Add-on v 6.0	¥1,150,000	
	保守 (Essential -Care)		WebTrends LogAnalyzer	
		PSULA001E	Maint. - Log Analyzer - Essential	¥28,000
			WebTrends Analysis Suite	
		PSUAS005E	Maint. - Analysis Suite, Standard Edition - Essential	¥50,000
		PSUAS002E	Maint. - Analysis Suite, Advanced Edition - Essential	¥112,000
		PSUAS001E	Maint. - Analysis Suite, Advanced Edition Server Add-on - Essential	¥64,000
			WebTrends Reporting Center	
PSURC6001E		Essential Care Maint. - WebTrends Reporting Center eBusiness Ed. 6.0	¥130,000	
PSURC6005E		Essential Care Maint. - WebTrends Reporting Center eBusiness Ed. 6.0 Web Server Add-on	¥70,000	
PSURC6002E	Essential Care Maint. - WebTrends Reporting Center Enterprise Ed. 6.0	¥380,000		
PSURC6006E	Essential Care Maint. - WebTrends Reporting Center Enterprise Ed. 6.0 Web Server Add-on	¥210,000		

この他、トレードアップ製品もご提供しております。お気軽に御相談下さい。

More Information

Company Profile



NetIQ Corporation

本社所在地: 3553 North First Street, San Jose, CA 95134

代表者: Ching-Fa Hwang Chairman; Director

Charles M. Boesenberg President; Chief Executive Officer; Director

設立: 1995年

事業概要: AppManager Suite を軸に Windows NT、Windows 2000 におけるアプリケーション・パフォーマンス管理ソリューションを提供。AppManager Suite の開発、販売、サポート。AppManager Suite のトレーニングおよびコンサルティング。

WebTrendsの開発、販売、サポート。

URL: <http://www.netiq.com>



株式会社アイ・ティ・フロンティア

本社所在地: 東京都中央区晴海1-8-10 晴海トリトンスクエアオフィスタワーX

代表者: 代表取締役社長 井上 準二(いのうえじゅんじ)

設立: 2001年4月

資本金: 43億円(三菱商事(株)、日本アイ・ビー・エム(株))

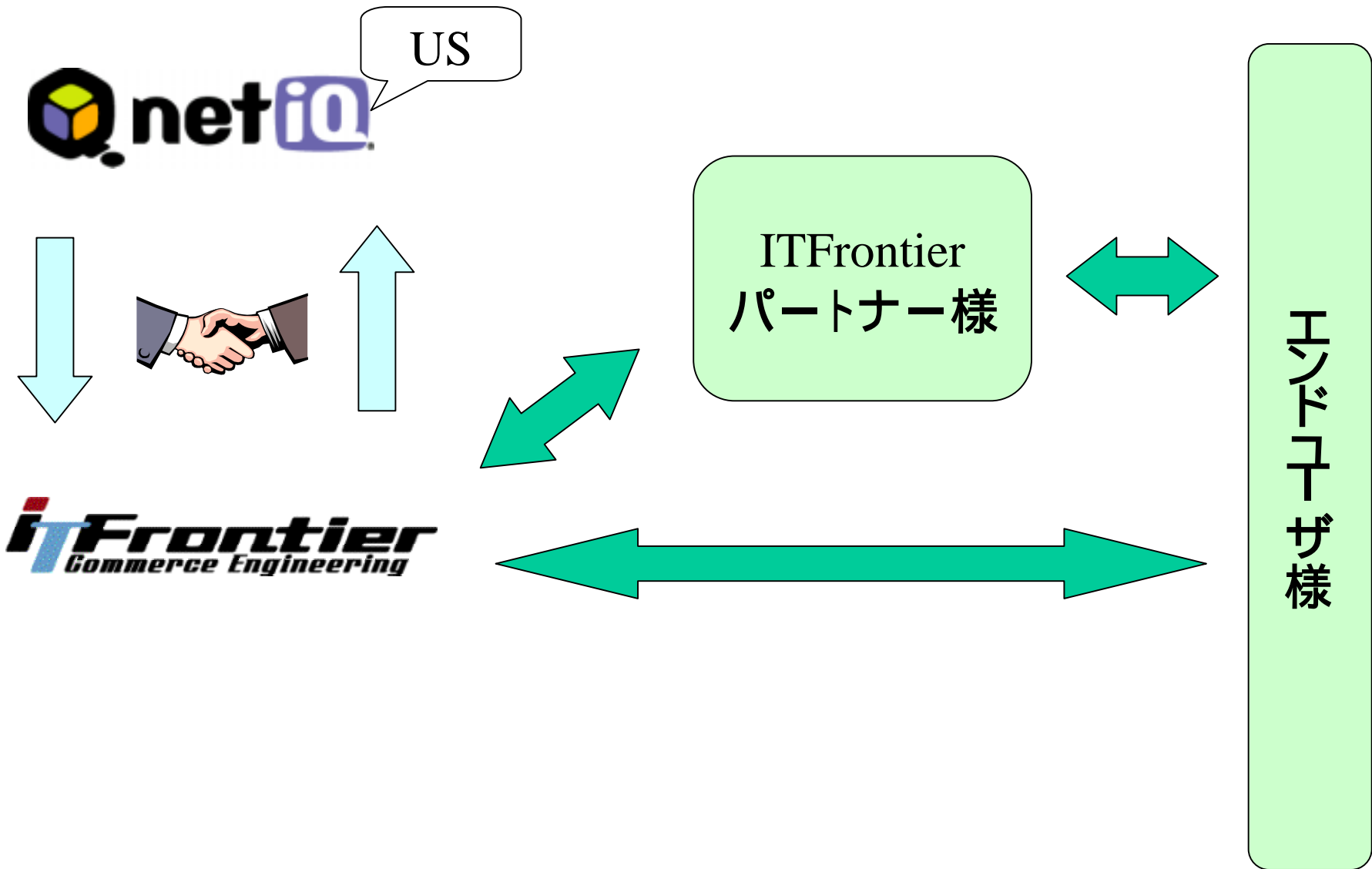
事業概要: コンサルティング、システムインテグレーション、ITサービス、製品販売事業

売上高: 953億円(2002年度)

社員数: 1753名(2003年4月現在)

Webサイト: <http://www.itfrontier.co.jp/>

ITFrontierの位置付け



ITFrontierの提供するサービス



その他、ご要望や協業のご提案等ございましたらご遠慮なくご連絡下さいませ

TEL:03-6221-5200

Mail:zm_wt@itfrontier.co.jp

パートナー提携・支援
各種マーケティング活動
セミナー開催
製品ローカライズ
公式トレーニング実施
製品技術サポート
USとの調整

・
・
・
・

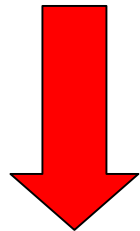
etc..

WRC6.0 NetIQ US公式トレーニング

WebTrends Reporting Center Essentials 6.0 (3日間)

- 日本で初めてNetIQ社公式トレーニングコースを認定トレーナーにより定期開催
- 2003.9よりスタート

¥180,000.-



**8月末までに
WRC V6 新規
ご購入のお客様**

¥144,000.- (20%off)

コース内容:

- ・ログファイルの解析
- ・プロファイルの作り方
- ・レポートの見方
- ・フィルターを使ったサイト解析
- ・マクロやワイルドカードを使った自動化
- ・ダッシュボードやテンプレートの作り方
- ・カスタムレポートの設定
- ・コンテンツグループの作成
- ・追跡のパラメータの設定
- ・パス解析
- ・広告のビュー数やクリック数の解析
- ・シナリオ解析

Get Current Program !!

対象となる旧製品から最新版WRCへのアップグレードパスをご用意！

License	お手持ちの製品	型番	製品名	定価	対応保守製品
Base License	<u><Any Version></u> WRC eBusiness Edition Enterprise Reporting Server	PUPRC6011	Get Current Upgrade- WRC eBusiness Edi. V6.0	¥285,000	Essential: PSURC6001E (¥ 130,000)
Web Server Add-On	<u><Any Version></u> WRC eBusiness Edition Web Server Add-on Enterprise Reporting Server Web Server Add-on	PUPRC6012	Get Current Upgrade- WRC eBusiness Edi. V6.0 <u>Web Server Add-On</u>	¥156,000	Essential: PSURC6005E (¥ 70,000)
Base License	<u><Any Version></u> WRC Enterprise Edition CommerceTrends Reporting Server	PUPRC6013	Get Current Upgrade- WRC Enterprise Edi. V6.0	¥850,000	Essential: PSURC6002E (¥ 380,000)
Web Server Add-On	<u><Any Version></u> WRC Enterprise Edition Web Server Add-on CommerceTrends Reporting Server Web Server Add-on	PUPRC6014	Get Current Upgrade- WRC Enterprise Edi. V6.0 <u>Web Server Add-On</u>	¥470,000	Essential: PSURC6006E (¥ 210,000)

対象： 上記対象となる旧製品をご購入されており、現時点で保守契約が満了されているお客様

お手持ちの製品のActivation Code(シリアルNo.)をご提示頂く必要がございます。

お問い合わせ

株式会社アイ・ティフロンティア xWeb事業本部

TEL:03-6221-5200 FAX:03-6221-7990

E-mail: sirius@itfrontier.co.jp

HP: <http://sirius.itfrontier.co.jp>

> > WebTrends Products

E-mail: zm_wt@itfrontier.co.jp

HP: <http://webtrends.itfrontier.co.jp>